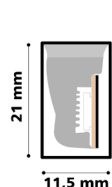
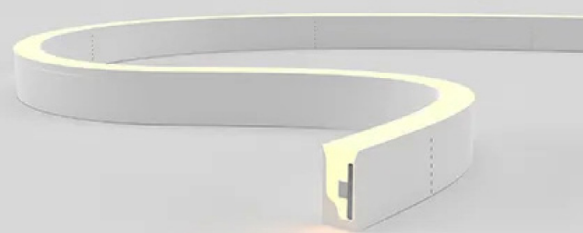
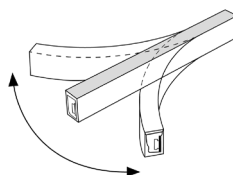


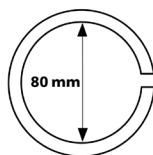
AGATHA - Side view - Dim to warm



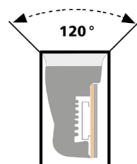
DIMENSION



CINTRAGE HORIZONTAL



DIAMÈTRE DE COURBURE



ANGLE DE RAYONNEMENT

Dimension : **H21 x 11,5 mm**

Angle de rayonnement : **120°**

Rayon de courbure : **80 mm**

Indice de rendu des couleurs : **IRC>90**

Classe d'isolation électrique : **Classe 3**

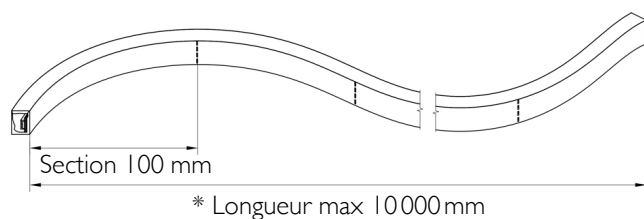
Température du fonctionnements : **-40°C à 55°C**

Step macadam : **< 3**

DIM TO WARM

24V DC • 2835 • 120 LED/m • 12W/m

Réf Silicone	Réf PVC	Température de couleur	Lumen/m silicone	Lumen/m PVC
32099	31099	 1800 K - 3000 K	260-310 lm	240-300 lm



EQUIVALENT

73 route du vieux village
06440 PEILLON - France

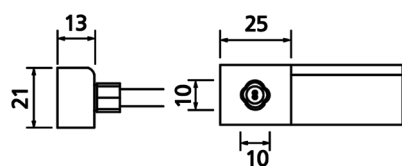
04 93 82 15 54
contact@sasequivalent.fr

www.votrelumieresurmesure.fr
Conditions générales de vente

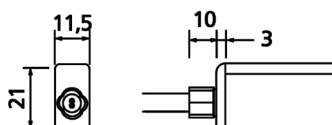


SORTIE DE CÂBLE :

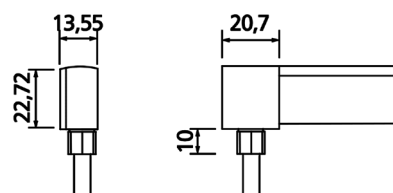
CÔTÉ



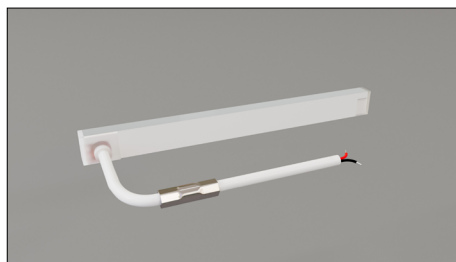
EN LIGNE



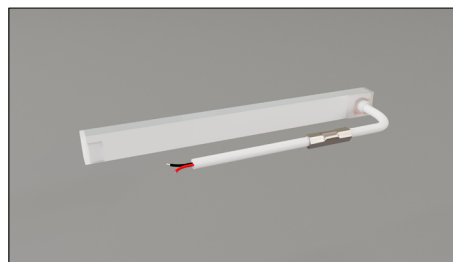
ARRIÈRE



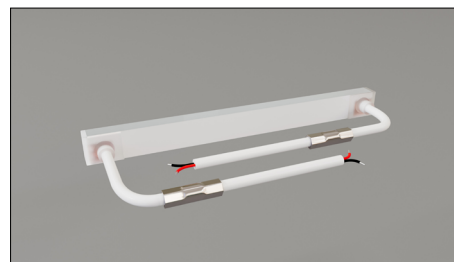
• CÔTÉ



réf: **33002** - 600 mm
Indice de protection : **IP68**
Sens de connexion : **Droit**



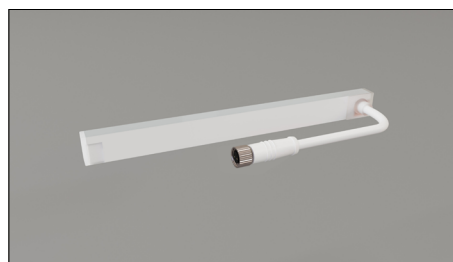
réf: **33004** - 600 mm
Indice de protection : **IP68**
Sens de connexion : **Gauche**



réf: **33006** - 600 mm
Indice de protection : **IP68**
Câblage traversant



réf: **33003** - 300 mm
Indice de protection : **IP67**
Sens de connexion : **Droit**
Connecteur : **Mâle**

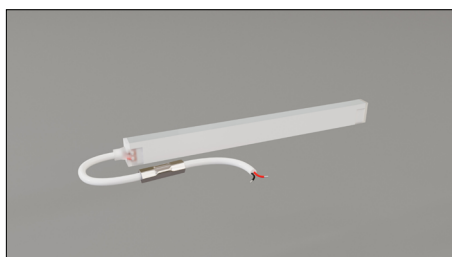


réf: **33005** - 300 mm
Indice de protection : **IP67**
Sens de connexion : **Gauche**
Connecteur : **Femelle**



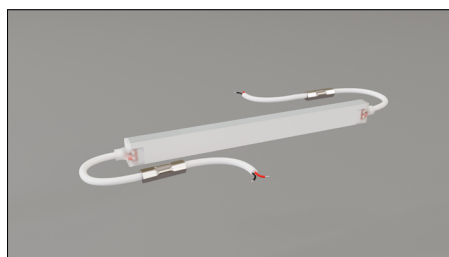
réf: **33007** - 600 mm
Indice de protection : **IP67**
Câblage traversant
Connecteurs : **Mâle et femelle**

• EN LIGNE



réf: **33008** - 600 mm

Indice de protection : **IP68**



réf: **33010** - 600 mm

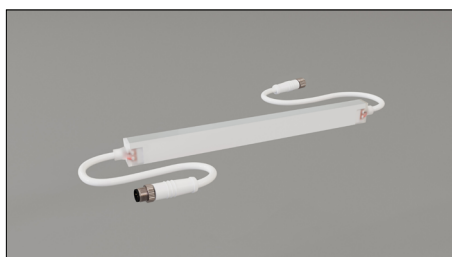
Indice de protection : **IP68**



réf: **33009** - 300 mm

Indice de protection : **IP67**

Connecteur : **Mâle**



réf: **33011** - 300 mm

Indice de protection : **IP67**

Câblage traversant

Connecteurs : **mâle et femelle**

• ARRIÈRE



réf: **33012** - 600 mm

Indice de protection : **IP68**



réf: **33014** - 600 mm

Indice de protection : **IP68**

Câblage traversant



réf: **33013** - 300 mm

Indice de protection : **IP67**

Connecteur : **Mâle**



réf: **33015** - 300 mm

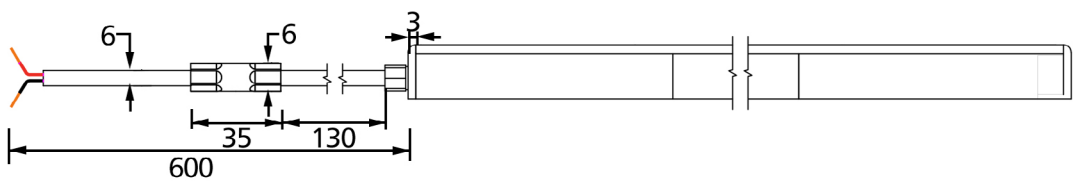
Indice de protection : **IP67**

Câblage traversant

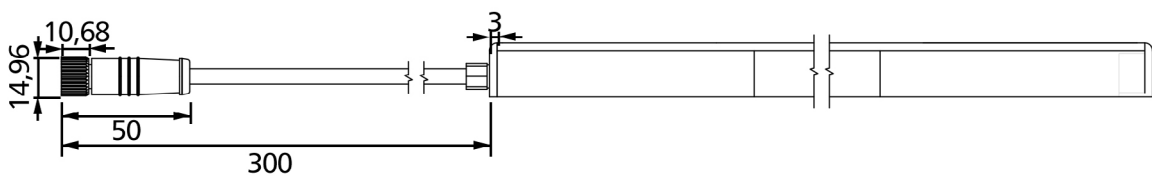
Connecteurs : **mâle et femelle**

CONNECTIQUES

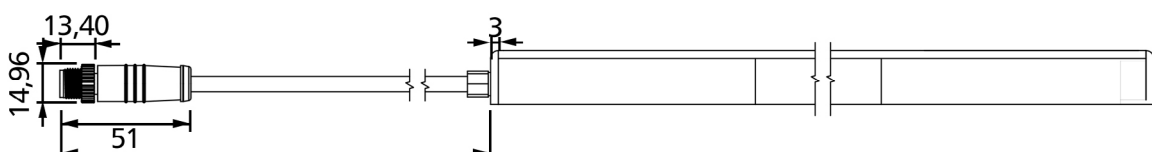
Câble nu étamé



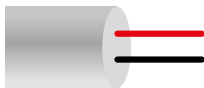
Connecteur femelle



Connecteur mâle



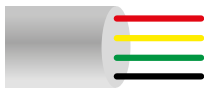
CABLES NU



MONOCHROME



BLANC DYNAMIQUE & SPI



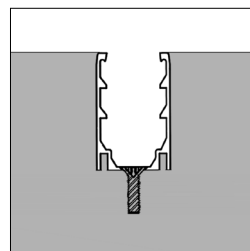
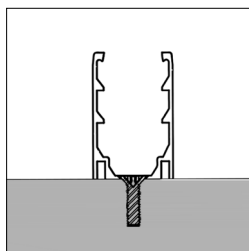
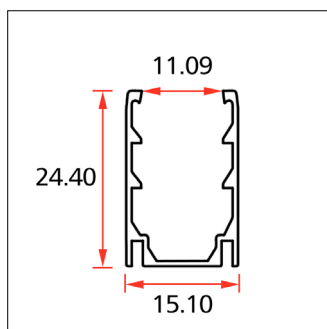
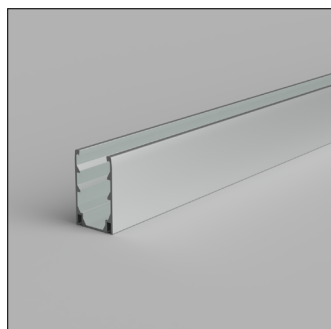
RGB & DMX4



RGBW & DMX5

RÉFÉRENCES CÂBLE NU	BLANC	NOIR	CONNECTEUR MÂLE	CONNECTEUR FEMELLE
Câble x2 - monochrome - Ø	90052	90062	90070	90080
Câble x3 - blanc dynamique & SPI - Ø	90053	90063	90071	90081
Câble x4 - RGB & DMX4 - Ø	90054	90064	90072	90082
Câble x5 - RGBW & DMX5 - Ø	90055	90065	90073	90083

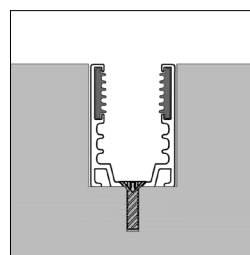
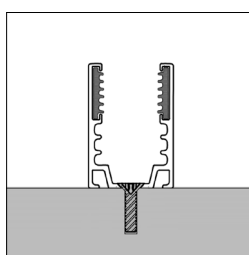
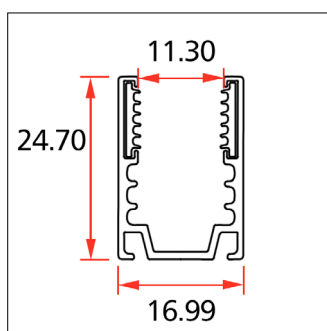
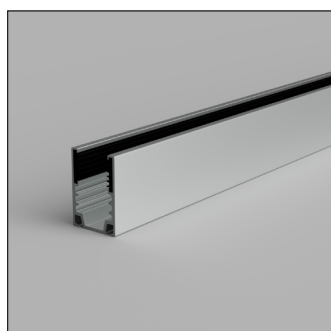
PROFILS :



réf: **32000 - 2000 mm**

Avantage produit :

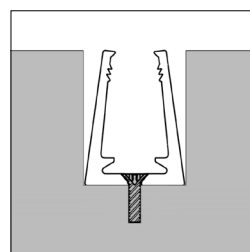
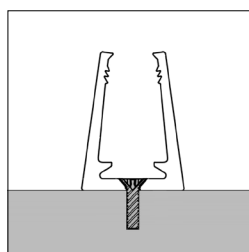
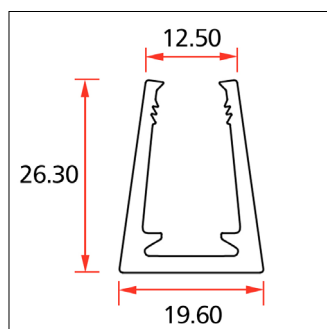
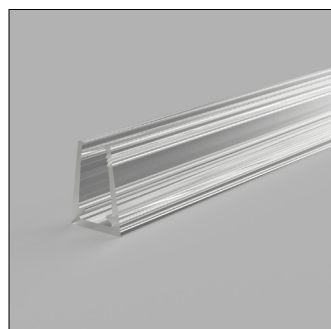
Profilé en aluminium anodisé. Économique, installation horizontale.



réf: **32001 - 2000 mm**

Avantage produit :

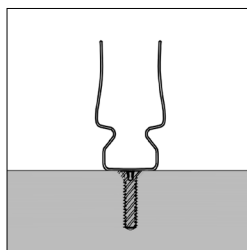
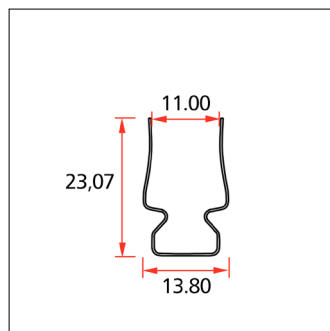
Profilé en aluminium anodisé. Le ruban est solidement maintenu grâce à des bloqueurs à lèvres en caoutchouc disposés latéralement. Ce système assure une fixation fiable, sans colle ni vis, tout en absorbant les contraintes mécaniques dues aux flexions ou aux vibrations.



réf: **32002 - 2000 mm**

Avantage produit :

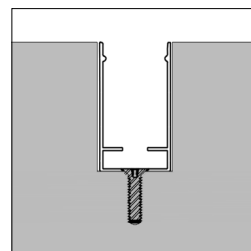
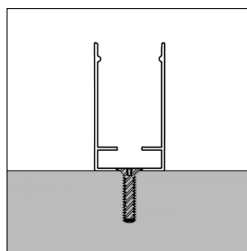
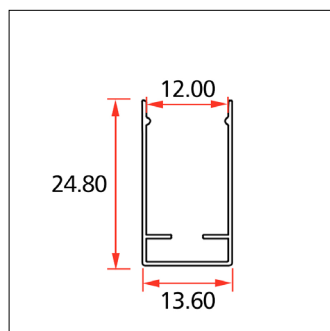
Idéal pour les environnements corrosifs: piscines, bateaux, zones côtières ou bâtiments exposés à l'air marin.



réf: **32004 - 50 mm**

Avantage produit :

Pince Inox 316L. Idéale pour créer des courbures résistantes aux environnements extrêmes: Saunas, piscines, zones humides, extérieurs.

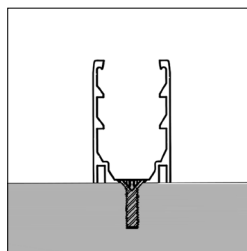
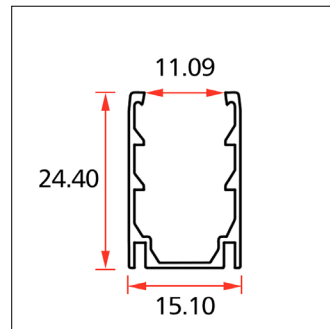
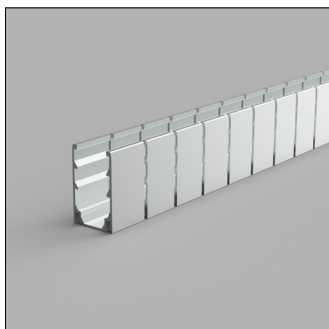


réf: **32005 - 1000 mm**

Avantage produit :

Profilé en Inox 316L poli.

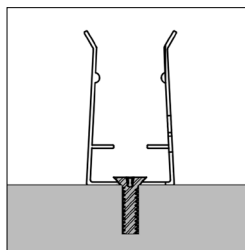
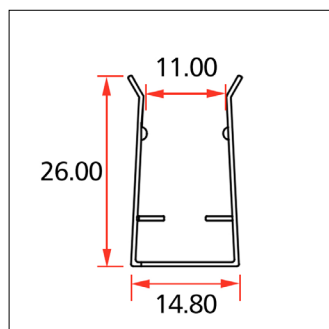
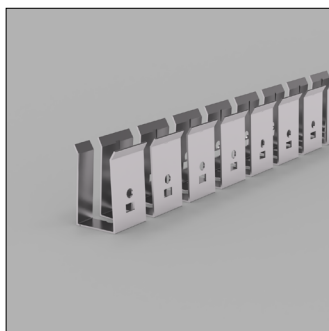
Idéal pour créer des lignes lumineuses. Grâce à sa composition en inox, ce profil peut être posé dans des lieux qui ont besoin d'une haute résistance tels que les saunas, les piscines, les usines etc.



réf: **32006 - 1000 mm**

Avantage produit :

Profilé en aluminium anodisé. Idéal pour créer des courbes lumineuses.

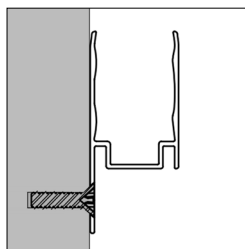
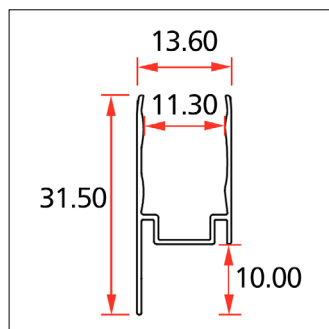


réf: **32007 - 1000 mm**

Avantage produit :

Profilé en inox 316L poli.

Idéal pour créer des courbes lumineuses. Grâce à sa composition en inox, ce profil peut être posé dans des lieux qui ont besoin d'une haute résistance tels que les saunas, les piscines, les usines etc.



réf: **32008 - 2000 mm**

Avantage produit :

Profilé en aluminium anodisé.

Idéal pour créer des lignes lumineuses posées en applique pour souligner les façades ou les murs.