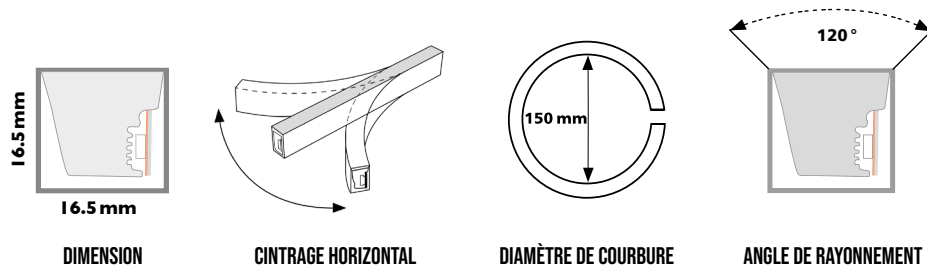
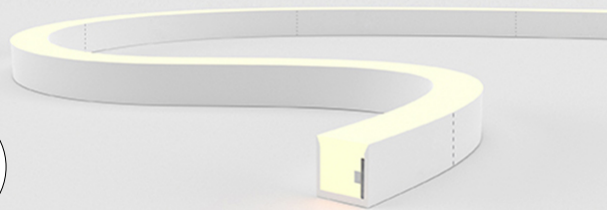
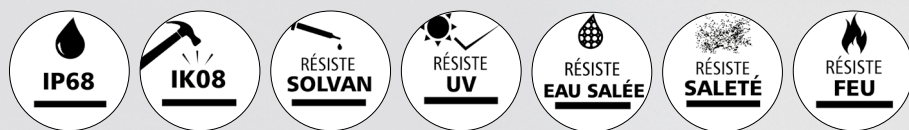




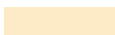
AGATHA - Maxi side view - Blanc dynamique

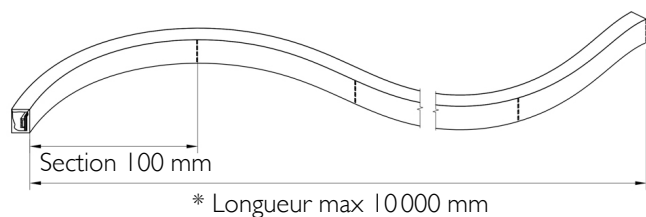


Dimension : **H16,5 x 16,5 mm**
Angle de rayonnement : **120°**
Rayon de courbure : **150 mm**
Indice de rendu des couleurs : **IRC>90**
Classe d'isolation électrique : **Classe 3**
Température de fonctionnement : **-40°C à 55°C**

BLANC DYNAMIQUE

24V DC • 2835 • 120 LED/m • 12W/m

Réf Silicone	Température de couleur		Lumen/m silicone
32550		2200 K - 5700 K	266 - 319 lm
32551		2700 K - 5700 K	281 - 319 lm
32552		3000 K - 5700 K	320 - 319 lm



EQUIVALENT

73 route du vieux village
06440 PEILLON - France

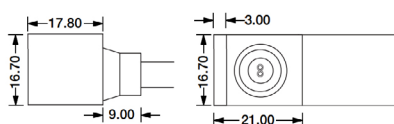
04 93 82 15 54
contact@sasequivalent.fr

www.votrelumieresurmesure.fr
Conditions générales de vente

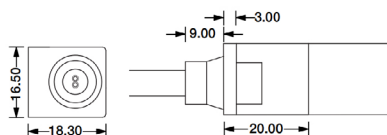


SORTIE DE CÂBLE :

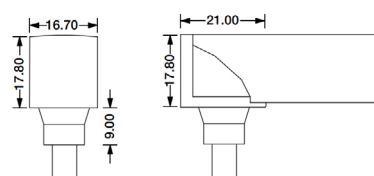
CÔTÉ



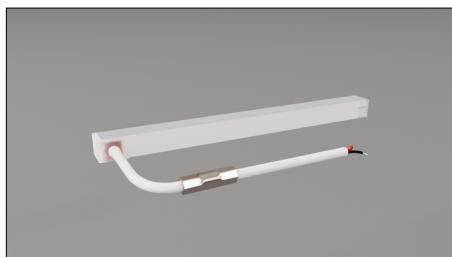
EN LIGNE



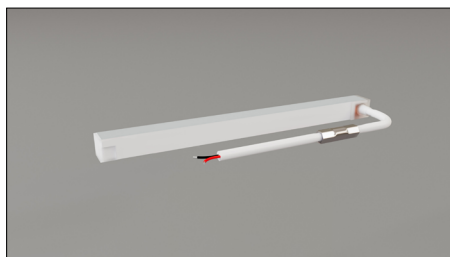
ARRIÈRE



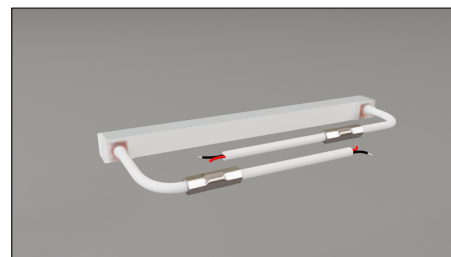
• CÔTÉ



réf: **33502** - 600 mm
Indice de protection : **IP68**
Sens de connexion : **Droit**



réf: **33504** - 600 mm
Indice de protection : **IP68**
Sens de connexion : **Gauche**



réf: **33506** - 600 mm
Indice de protection : **IP68**
Câblage traversant



réf: **33503** - 300 mm
Indice de protection : **IP67**
Sens de connexion : **Droit**
Connecteur : **Mâle**

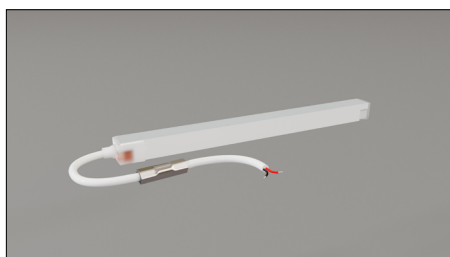


réf: **33505** - 300 mm
Indice de protection : **IP67**
Sens de connexion : **Gauche**
Connecteur : **Femelle**



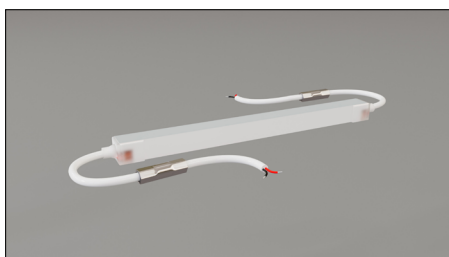
réf: **33507** - 600 mm
Indice de protection : **IP67**
Câblage traversant
Connecteurs : **Mâle et femelle**

• EN LIGNE



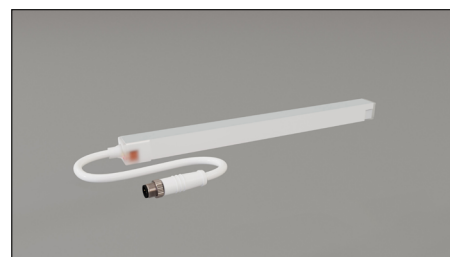
réf: **33508** - 600 mm

Indice de protection : **IP68**



réf: **33510** - 600 mm

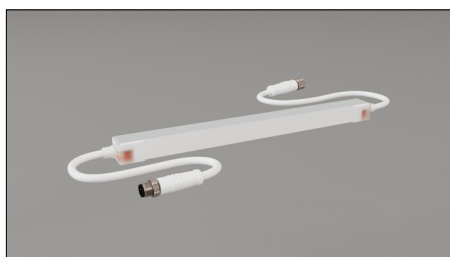
Indice de protection : **IP68**



réf: **33509** - 300 mm

Indice de protection : **IP67**

Connecteur : **Mâle**



réf: **33511** - 300 mm

Indice de protection : **IP67**

Câblage traversant

Connecteurs : **mâle et femelle**

• ARRIÈRE



réf: **33512** - 600 mm

Indice de protection : **IP68**



réf: **33514** - 600 mm

Indice de protection : **IP68**

Câblage traversant



réf: **33513** - 300 mm

Indice de protection : **IP67**

Connecteur : **Mâle**



réf: **33515** - 300 mm

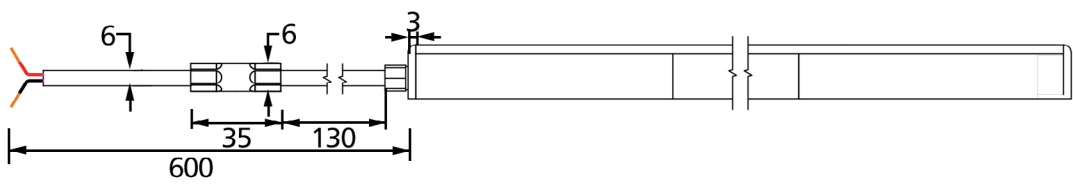
Indice de protection : **IP67**

Câblage traversant

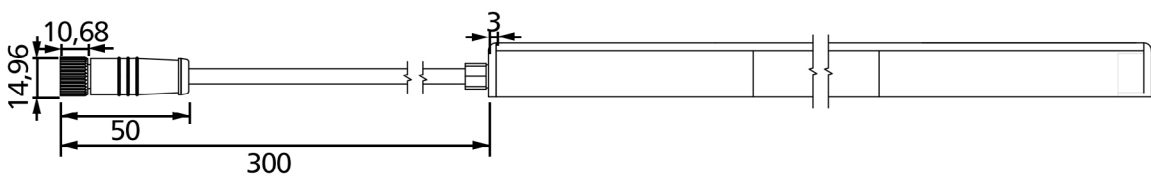
Connecteurs : **mâle et femelle**

CONNECTIQUES

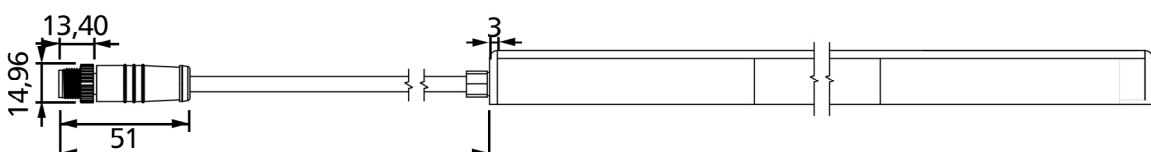
Câble nu étamé



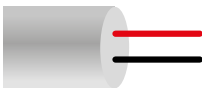
Connecteur femelle



Connecteur mâle



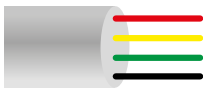
CABLES NU



MONOCHROME



BLANC DYNAMIQUE & SPI



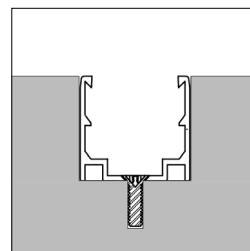
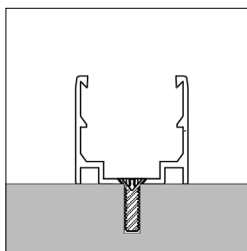
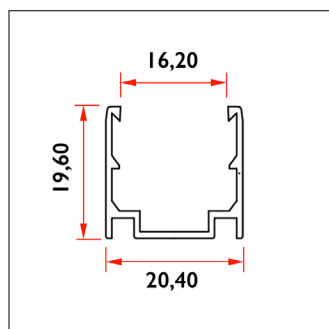
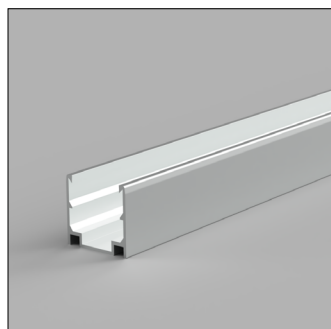
RGB & DMX4



RGBW & DMX5

RÉFÉRENCES CÂBLE NU	BLANC	NOIR	CONNECTEUR MÂLE	CONNECTEUR FEMELLE
Câble x2 - monochrome - Ø	90052	90062	90070	90080
Câble x3 - blanc dynamique & SPI - Ø	90053	90063	90071	90081
Câble x4 - RGB & DMX4 - Ø	90054	90064	90072	90082
Câble x5 - RGBW & DMX5 - Ø	90055	90065	90073	90083

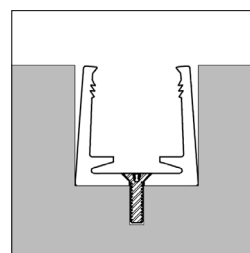
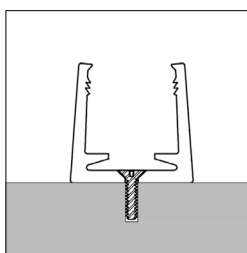
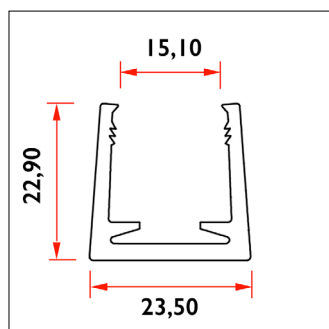
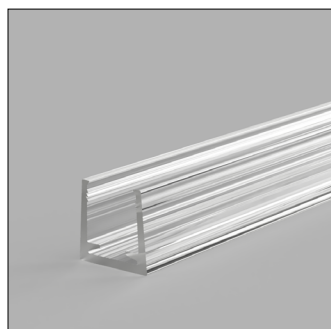
PROFILS :



réf: **32100 - 2000 mm**

Avantage produit :

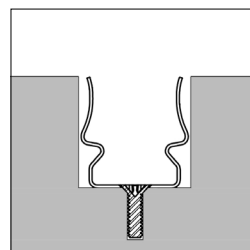
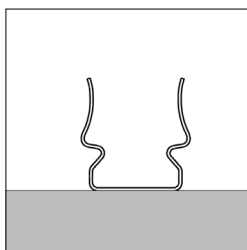
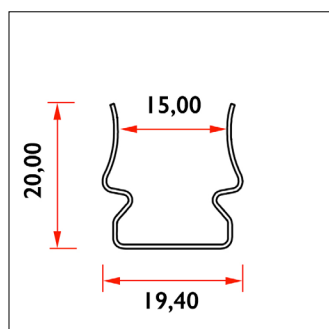
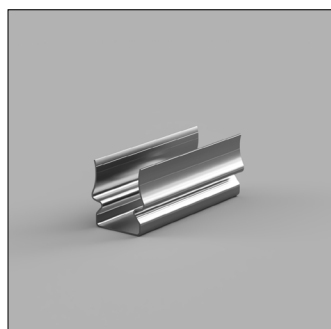
Profilé en aluminium anodisé. Économique, installation horizontale.



réf: **32102 - 2000 mm**

Avantage produit :

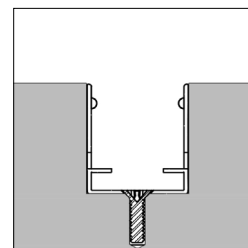
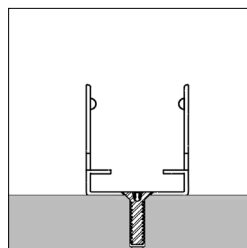
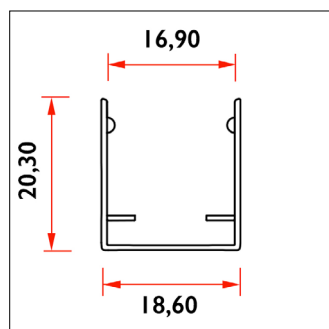
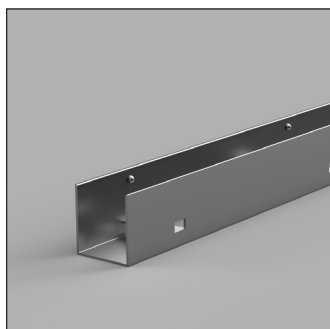
Idéal pour les environnements corrosifs: piscines, bateaux, zones côtières ou bâtiments exposés à l'air marin.



réf: **32104 - 50 mm**

Avantage produit :

Pince Inox 316L. Idéale pour créer des courbures résistantes aux environnements extrêmes: Saunas, piscines, zones humides, extérieurs.

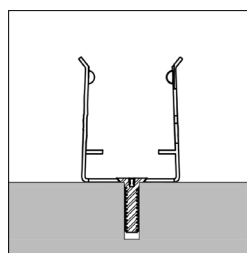
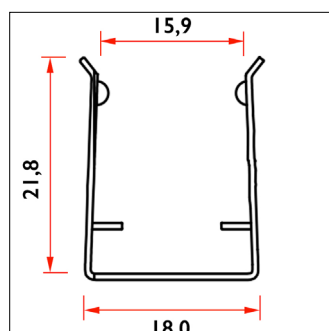
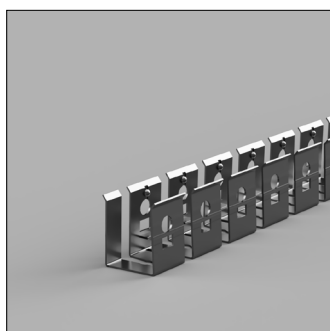


réf: **32105 - 1000mm**

Avantage produit :

Profilé en Inox 316L poli.

Idéal pour créer des lignes lumineuses. Grâce à sa composition en inox, ce profil peut être posé dans des lieux qui ont besoin d'une haute résistance tels que les saunas, les piscines, les usines etc.

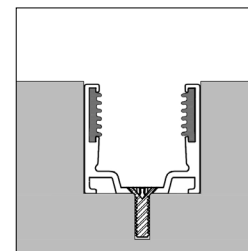
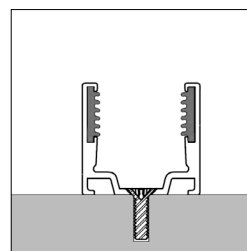
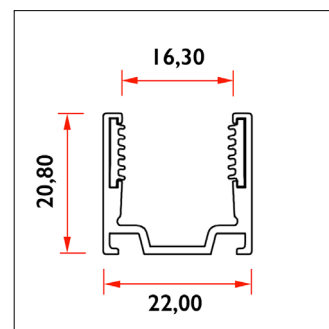
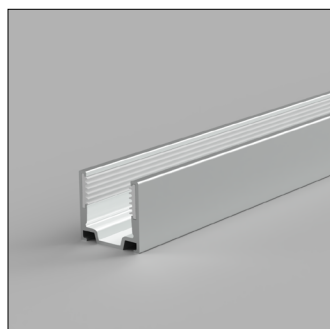


réf: **32107 - 1000mm**

Avantage produit :

Profilé en inox 316L poli.

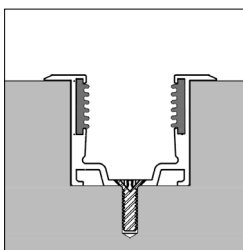
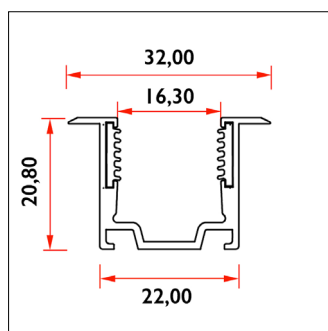
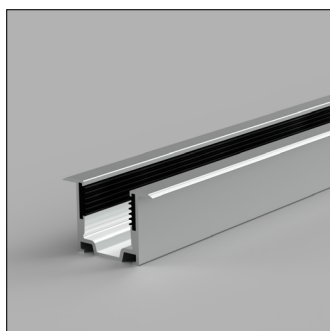
Idéal pour créer des courbes lumineuses. Grâce à sa composition en inox, ce profil peut être posé dans des lieux qui ont besoin d'une haute résistance tels que les saunas, les piscines, les usines etc.



réf: **32108 - 2000mm**

Avantage produit :

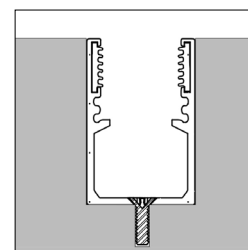
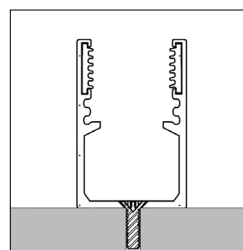
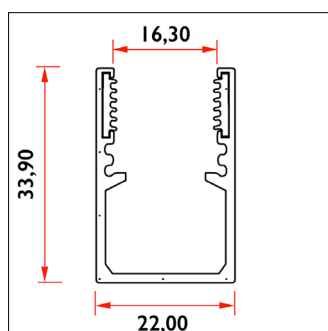
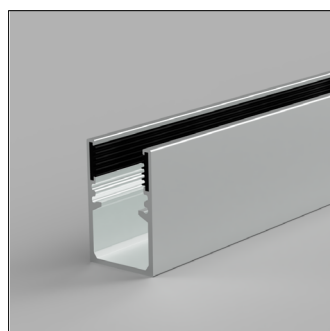
Profilé en aluminium anodisé. Le ruban est solidement maintenu grâce à des bloqueurs à lèvres en caoutchouc disposés latéralement. Ce système assure une fixation fiable, sans colle ni vis, tout en absorbant les contraintes mécaniques dues aux flexions ou aux vibrations.



réf: **32109 - 2000 mm**

Avantage produit :

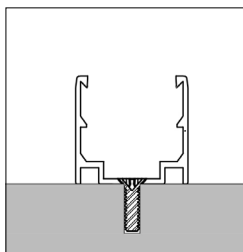
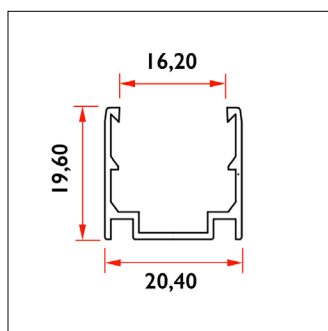
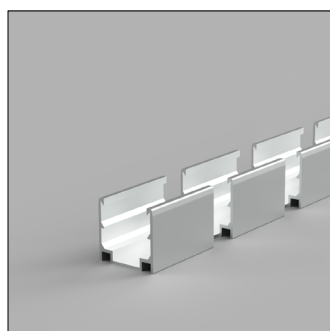
Profilé en aluminium anodisé. Le ruban est solidement maintenu grâce à des bloqueurs à lèvres en caoutchouc disposés latéralement. Ce système assure une fixation fiable, sans colle ni vis, tout en absorbant les contraintes mécaniques dues aux flexions ou aux vibrations.



réf: **32110 - 2000 mm**

Avantage produit :

Profilé en aluminium anodisé. Le ruban est solidement maintenu grâce à des bloqueurs à lèvres en caoutchouc disposés latéralement. Ce système assure une fixation fiable, sans colle ni vis, tout en absorbant les contraintes mécaniques dues aux flexions ou aux vibrations, ainsi qu'un espace qui permet de faciliter le passable des câbles.



réf: **32112 - 2000 mm**

Avantage produit :

Profilé en aluminium anodisé. Idéal pour créer des courbes lumineuses.