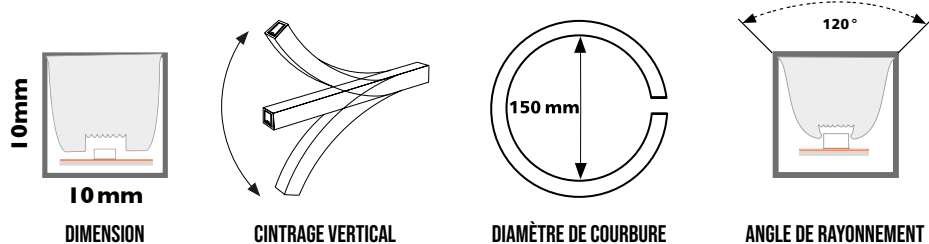
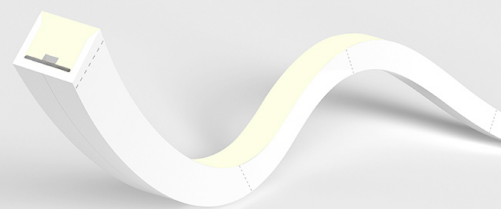
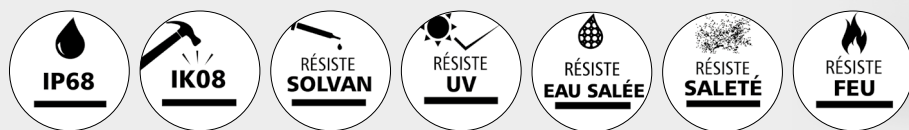








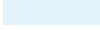





AGATHA - Mini top view

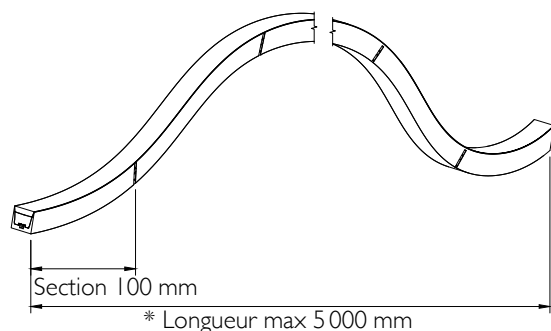


Dimension : **H10x10 mm**
 Angle de rayonnement : **120°**
 Rayon de courbure : **150 mm**
 Indice de rendu des couleurs : **IRC>90**
 Classe d'isolation électrique : **Classe 3**
 Température du fonctionnements : **-40°C à 55°C**
 Step macadam : **< 3**

MONOCHROME

24V DC • 2835 • 120LED/m • 10W/m

Réf	Température de couleur	Lumen/m
32335	 2000 K	653 lm
32336	 2200 K	666 lm
32337	 2700 K	777 lm
32338	 3000 K	797 lm
32339	 3500 K	800 lm
32340	 4000 K	767 lm
32341	 4500 K	780 lm
32342	 5000 K	831 lm
32343	 6500 K	881 lm
32344	 ROUGE	165 lm
32345	 VERT	560 lm
32346	 BLEU	77 lm



EQUIVALENT

73 route du vieux village
 06440 PEILLON - France

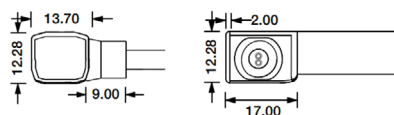
04 93 82 15 54
contact@sasequivalent.fr

www.votrelumieresurmesure.fr
 Conditions générales de vente

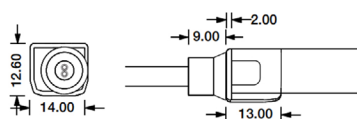


SORTIE DE CÂBLE :

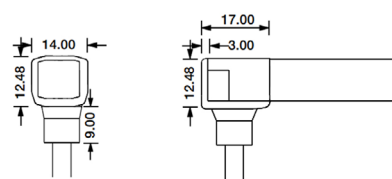
CÔTÉ



EN LIGNE



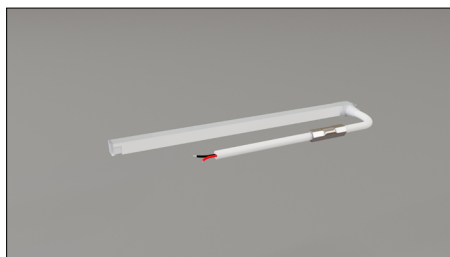
ARRIÈRE



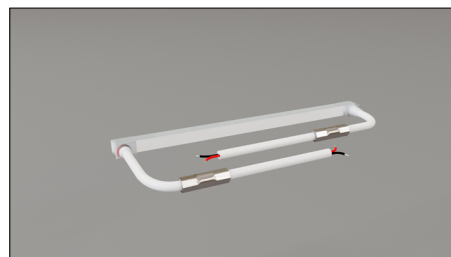
• CÔTÉ



réf: **33322** - 600 mm
Indice de protection : **IP68**
Sens de connexion : **Droit**



réf: **33324** - 600 mm
Indice de protection : **IP68**
Sens de connexion : **Gauche**



réf: **33326** - 600 mm
Indice de protection : **IP68**
Câblage traversant



réf: **33323** - 300 mm
Indice de protection : **IP67**
Sens de connexion : **Droit**
Connecteur : **Mâle**

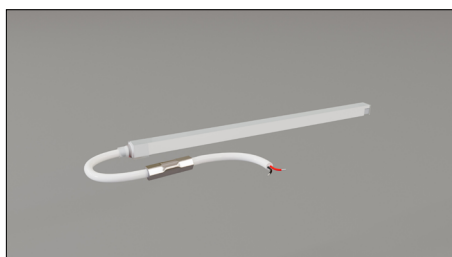


réf: **33325** - 300 mm
Indice de protection : **IP67**
Sens de connexion : **Gauche**
Connecteur : **Femelle**



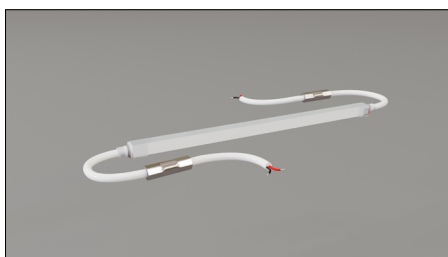
réf: **33327** - 600 mm
Indice de protection : **IP67**
Câblage traversant
Connecteurs : **Mâle et femelle**

• EN LIGNE



réf: **33328** - 600 mm

Indice de protection : **IP68**



réf: **33330** - 600 mm

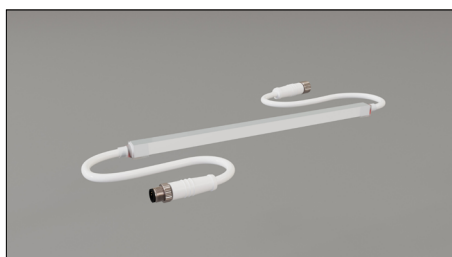
Indice de protection : **IP68**



réf: **33329** - 300 mm

Indice de protection : **IP67**

Connecteur : **Mâle**



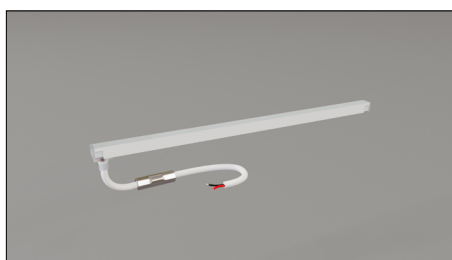
réf: **33331** - 300 mm

Indice de protection : **IP67**

Câblage traversant

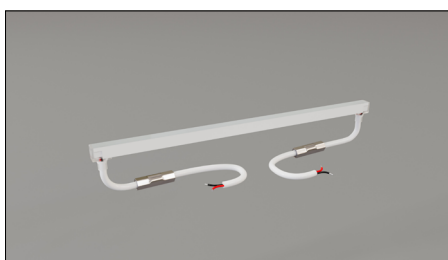
Connecteurs : **mâle et femelle**

• ARRIÈRE



réf: **33332** - 600 mm

Indice de protection : **IP68**



réf: **33334** - 600 mm

Indice de protection : **IP68**

Câblage traversant



réf: **33333** - 300 mm

Indice de protection : **IP67**

Connecteur : **Mâle**



réf: **33335** - 300 mm

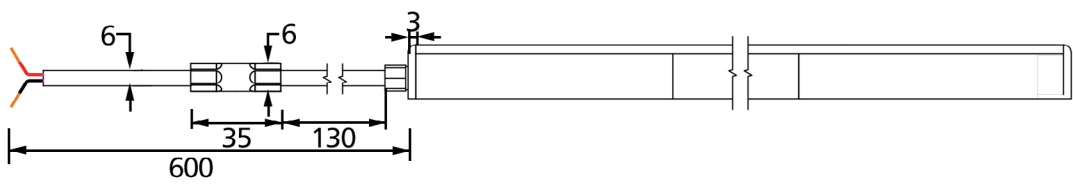
Indice de protection : **IP67**

Câblage traversant

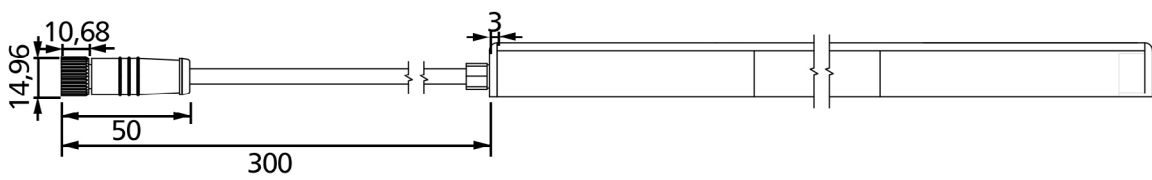
Connecteurs : **mâle et femelle**

CONNECTIQUES

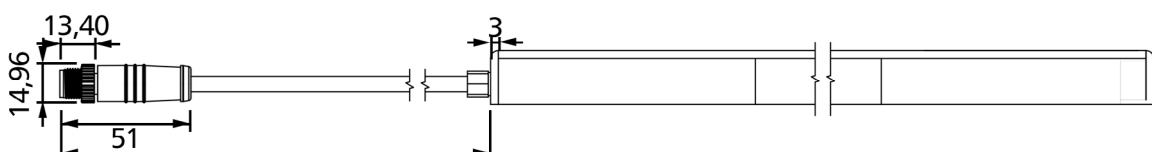
Câble nu étamé



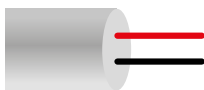
Connecteur femelle



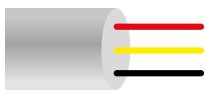
Connecteur mâle



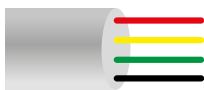
CABLES NU



MONOCHROME



BLANC DYNAMIQUE & SPI



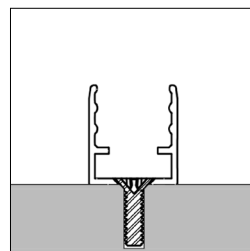
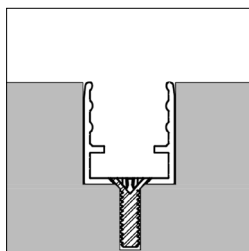
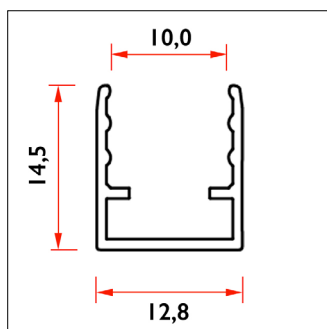
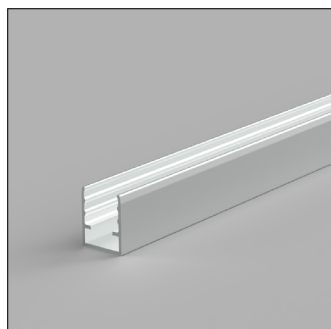
RGB & DMX4



RGBW & DMX5

RÉFÉRENCES CÂBLE NU	BLANC	NOIR	CONNECTEUR MÂLE	CONNECTEUR FEMELLE
Câble x2 - monochrome - Ø	90052	90062	90070	90080
Câble x3 - blanc dynamique & SPI - Ø	90053	90063	90071	90081
Câble x4 - RGB & DMX4 - Ø	90054	90064	90072	90082
Câble x5 - RGBW & DMX5 - Ø	90055	90065	90073	90083

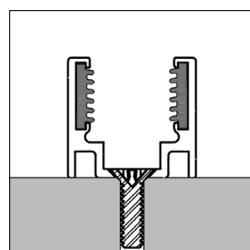
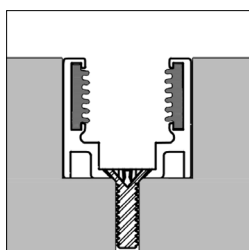
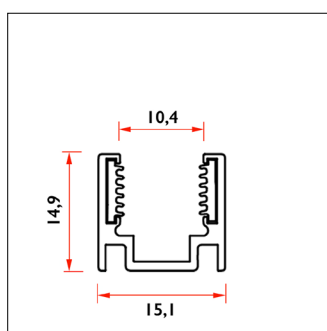
PROFILS :



réf: **32300 - 2000 mm**

Avantage produit :

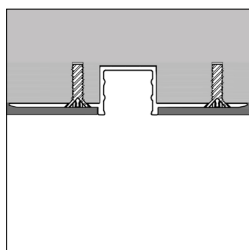
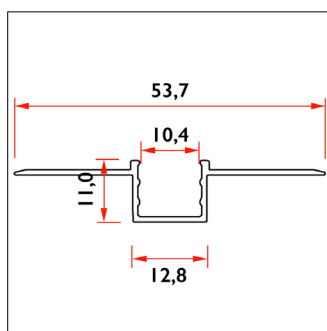
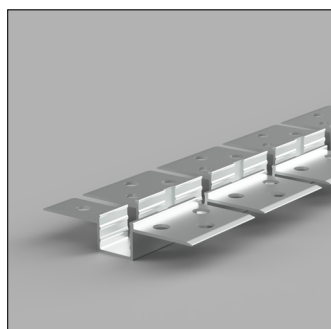
Profilé en aluminium anodisé. Économique, installation horizontale.



réf: **32301 - 2000 mm**

Avantage produit :

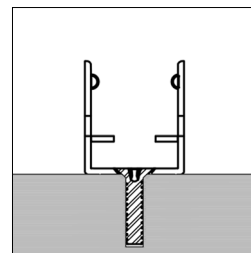
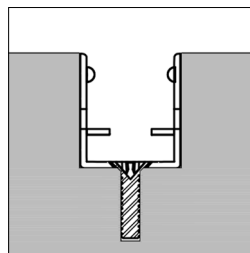
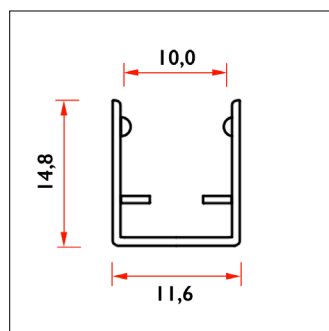
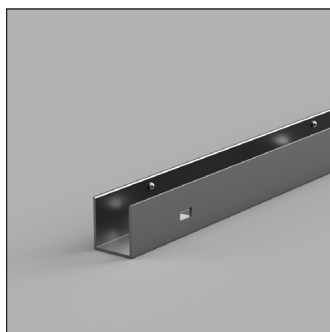
Profilé en aluminium anodisé. Le ruban est solidement maintenu grâce à des bloqueurs à lèvres en caoutchouc disposés latéralement. Ce système assure une fixation fiable, sans colle ni vis, tout en absorbant les contraintes mécaniques dues aux flexions ou aux vibrations.



réf: **32302 - 2000 mm**

Avantage produit :

Profilé en aluminium anodisé. Idéal pour créer des courbes lumineuses trimless.

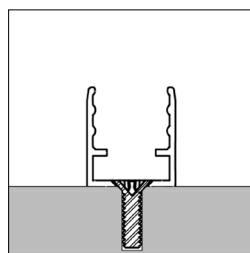
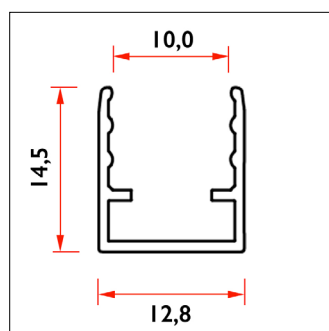
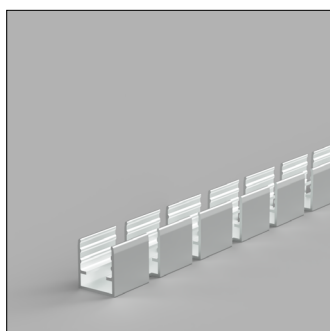


réf: **32305 - 1000 mm**

Avantage produit :

Profilé en Inox 316L poli.

Idéal pour créer des lignes lumineuses. Grâce à sa composition en inox, ce profil peut être posé dans des lieux qui ont besoin d'une haute résistance tels que les saunas, les piscines, les usines etc.



réf: **32307 - 2000 mm**

Avantage produit :

Profilé en aluminium anodisé. Idéal pour créer des courbes lumineuses.