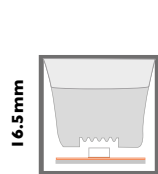
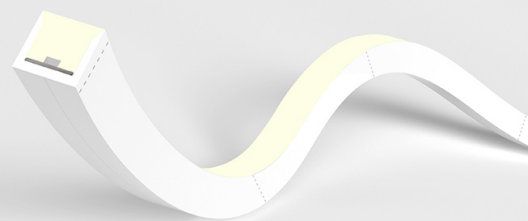
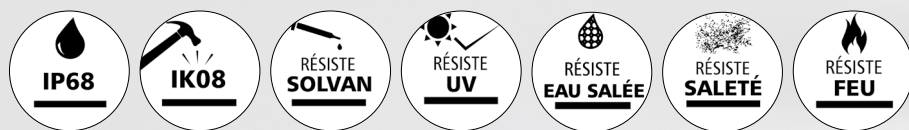
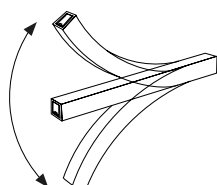


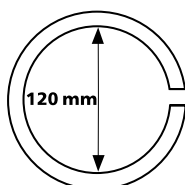
AGATHA - Top view



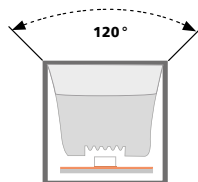
DIMENSION



CINTRAGE VERTICAL



DIAMÈTRE DE COURBURE



ANGLE DE RAYONNEMENT

Dimension : **H16,5x16,5 mm**

Angle de rayonnement: **120°**

Rayon de courbure : **120 mm**

Indice de rendu des couleurs : **IRC>90**

Classe d'isolation électrique : **Classe 3**

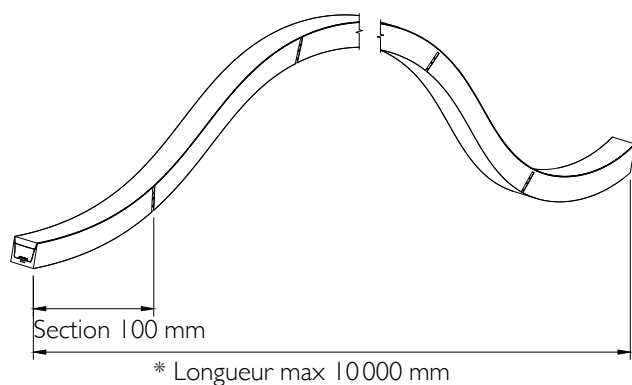
Température du fonctionnements : **-40°C à 55°C**

Step macadam : **< 3**

DIM TO WARM

24V DC • 2835 • 120 LED/m • 12W/m

Réf Silicone	Réf PVC	Température de couleur	Lumen/m silicone	Lumen/m PVC
32199	31199	 1800 K - 3000 K	280 - 300 lm	270 - 340 lm



EQUIVALENT

73 route du vieux village
06440 PEILLON - France

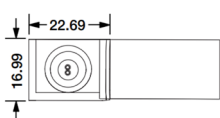
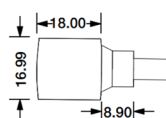
04 93 82 15 54
contact@sasequivalent.fr

www.votrelumieresurmesure.fr
Conditions générales de vente

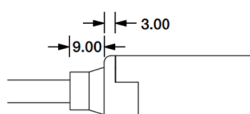
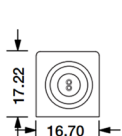


SORTIE DE CÂBLE :

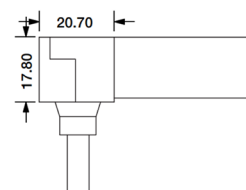
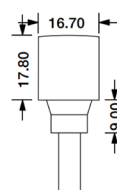
CÔTÉ



EN LIGNE



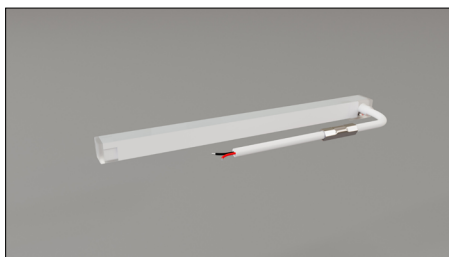
ARRIÈRE



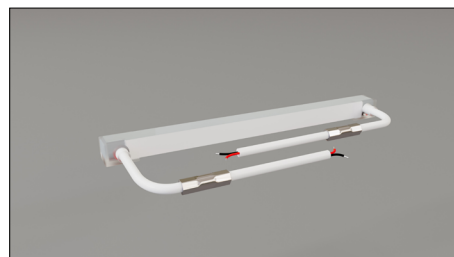
• CÔTÉ



réf: **33102** - 600 mm
Indice de protection : **IP68**
Sens de connexion : **Droit**



réf: **33104** - 600 mm
Indice de protection : **IP68**
Sens de connexion : **Gauche**



réf: **33106** - 600 mm
Indice de protection : **IP68**
Câblage traversant



réf: **33103** - 300 mm
Indice de protection : **IP67**
Sens de connexion : **Droit**
Connecteur : **Mâle**

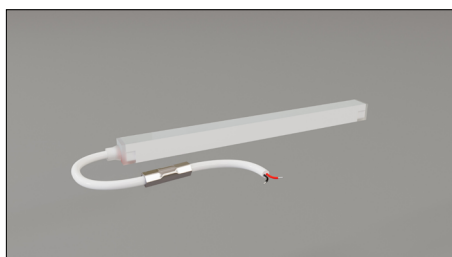


réf: **33105** - 300 mm
Indice de protection : **IP67**
Sens de connexion : **Gauche**
Connecteur : **Femelle**



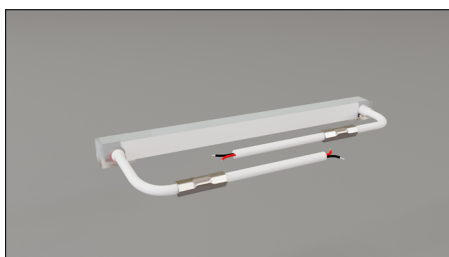
réf: **33107** - 600 mm
Indice de protection : **IP67**
Câblage traversant
Connecteurs : **Mâle et femelle**

• EN LIGNE



réf: **33108** - 600 mm

Indice de protection : **IP68**



réf: **33110** - 600 mm

Indice de protection : **IP68**



réf: **33109** - 300 mm

Indice de protection : **IP67**

Connecteur : **Mâle**



réf: **33111** - 300 mm

Indice de protection : **IP67**

Câblage traversant

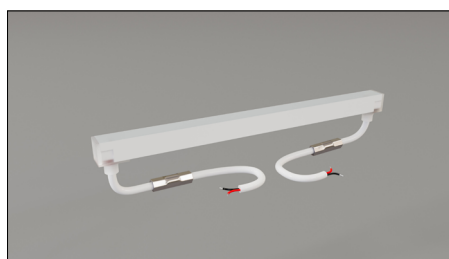
Connecteurs : **mâle et femelle**

• ARRIÈRE



réf: **33112** - 600 mm

Indice de protection : **IP68**



réf: **33114** - 600 mm

Indice de protection : **IP68**

Câblage traversant



réf: **33113** - 300 mm

Indice de protection : **IP67**

Connecteur : **Mâle**



réf: **33115** - 300 mm

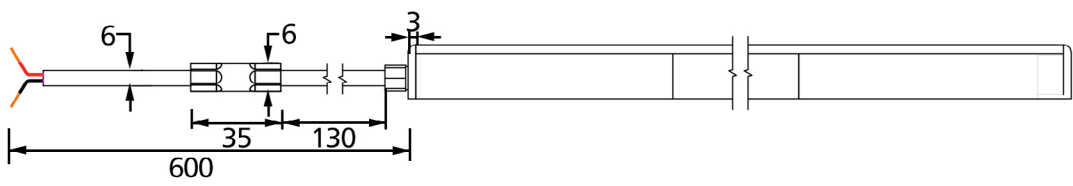
Indice de protection : **IP67**

Câblage traversant

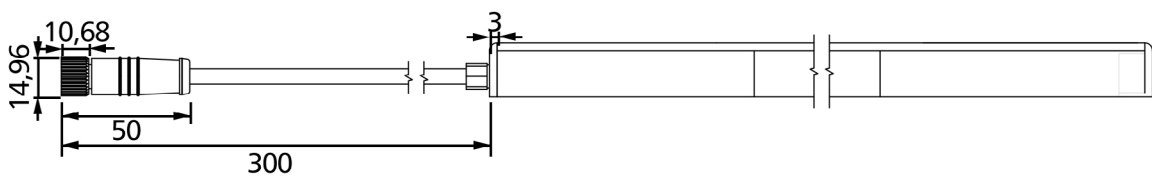
Connecteurs : **mâle et femelle**

CONNECTIQUES

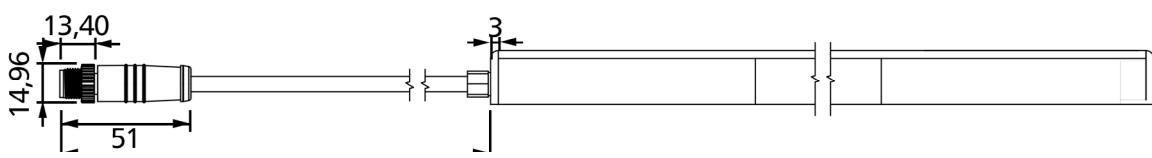
Câble nu étamé



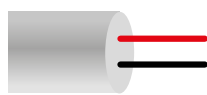
Connecteur femelle



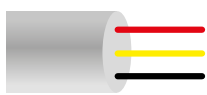
Connecteur mâle



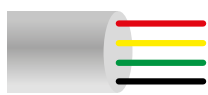
CABLES NU



MONOCHROME



BLANC DYNAMIQUE & SPI



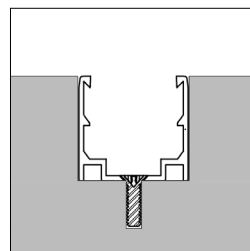
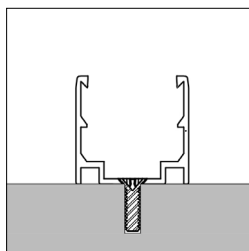
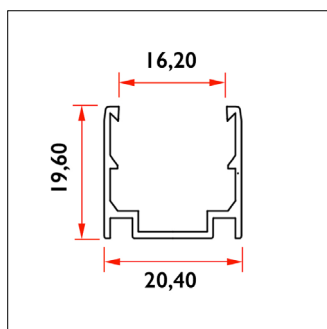
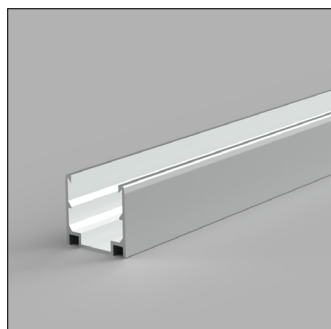
RGB & DMX4



RGBW & DMX5

RÉFÉRENCES CÂBLE NU	BLANC	NOIR	CONNECTEUR MÂLE	CONNECTEUR FEMELLE
Câble x2 - monochrome - Ø	90052	90062	90070	90080
Câble x3 - blanc dynamique & SPI - Ø	90053	90063	90071	90081
Câble x4 - RGB & DMX4 - Ø	90054	90064	90072	90082
Câble x5 - RGBW & DMX5 - Ø	90055	90065	90073	90083

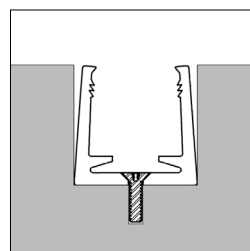
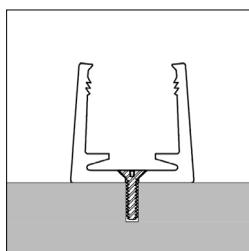
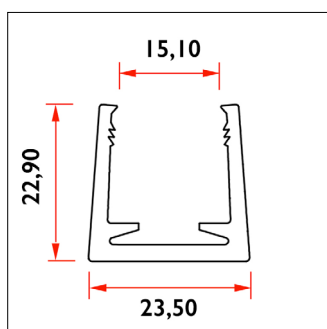
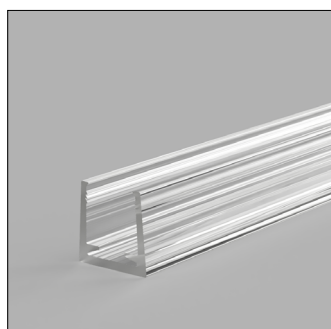
PROFILS :



réf: **32100 - 2000 mm**

Avantage produit :

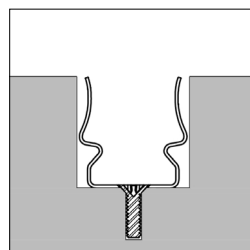
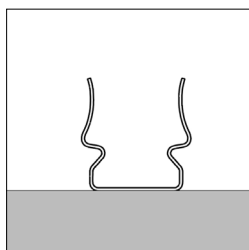
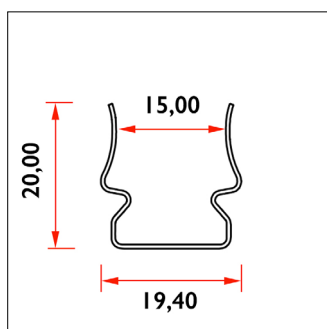
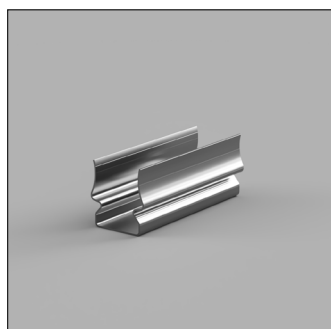
Profilé en aluminium anodisé. Économique, installation horizontale.



réf: **32102 - 2000 mm**

Avantage produit :

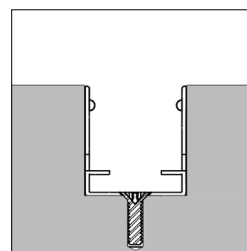
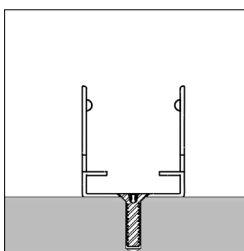
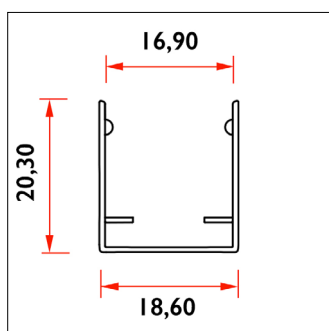
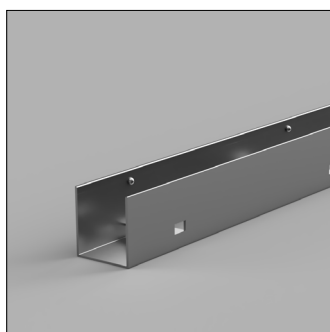
Idéal pour les environnements corrosifs: piscines, bateaux, zones côtières ou bâtiments exposés à l'air marin.



réf: **32104 - 50 mm**

Avantage produit :

Pince Inox 316L. Idéale pour créer des courbures résistantes aux environnements extrêmes: Saunas, piscines, zones humides, extérieurs.

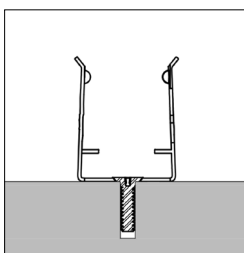
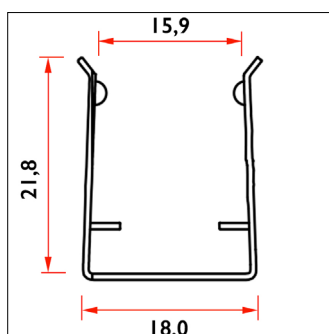
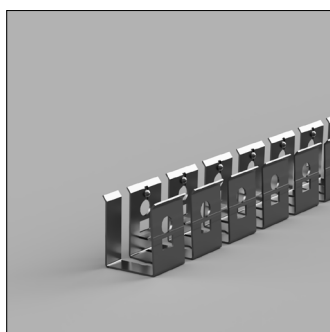


réf: **32105 - 1000 mm**

Avantage produit :

Profilé en Inox 316L poli.

Idéal pour créer des lignes lumineuses. Grâce à sa composition en inox, ce profil peut être posé dans des lieux qui ont besoin d'une haute résistance tels que les saunas, les piscines, les usines etc.

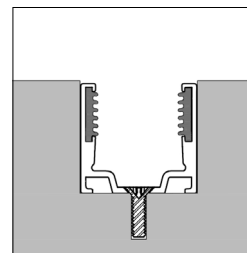
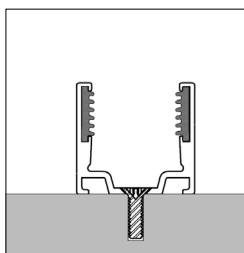
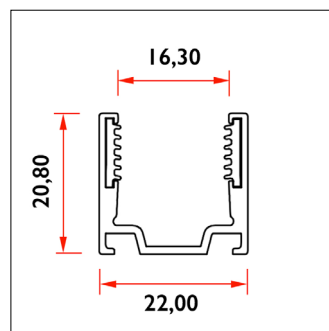
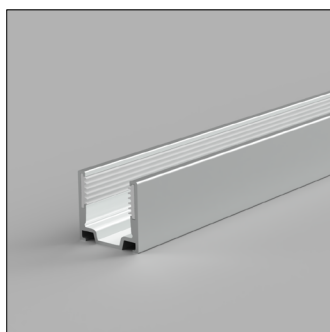


réf: **32107 - 1000 mm**

Avantage produit :

Profilé en inox 316L poli.

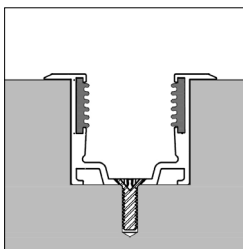
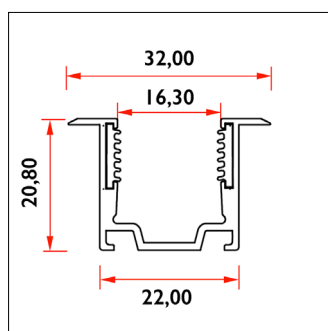
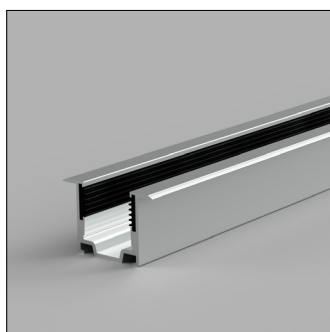
Idéal pour créer des courbes lumineuses. Grâce à sa composition en inox, ce profil peut être posé dans des lieux qui ont besoin d'une haute résistance tels que les saunas, les piscines, les usines etc.



réf: **32108 - 2000 mm**

Avantage produit :

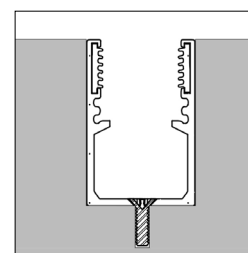
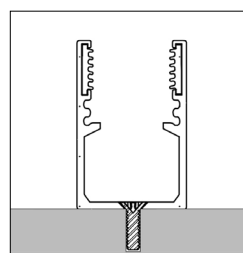
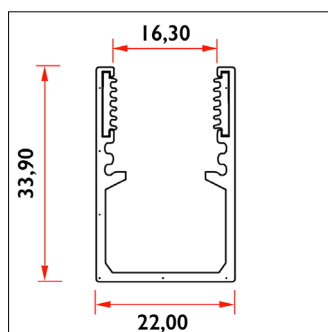
Profilé en aluminium anodisé. Le ruban est solidement maintenu grâce à des bloqueurs à lèvres en caoutchouc disposés latéralement. Ce système assure une fixation fiable, sans colle ni vis, tout en absorbant les contraintes mécaniques dues aux flexions ou aux vibrations.



réf: **32109 - 2000 mm**

Avantage produit :

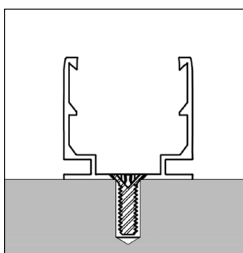
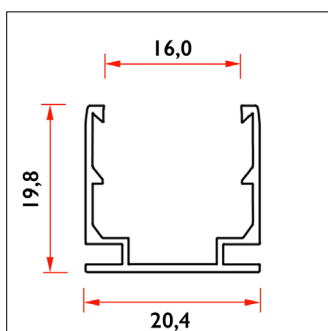
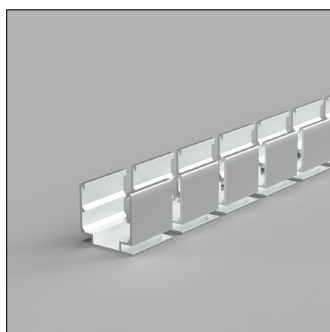
Profilé en aluminium anodisé. Le ruban est solidement maintenu grâce à des bloqueurs à lèvres en caoutchouc disposés latéralement. Ce système assure une fixation fiable, sans colle ni vis, tout en absorbant les contraintes mécaniques dues aux flexions ou aux vibrations.



réf: **32110 - 2000 mm**

Avantage produit :

Profilé en aluminium anodisé. Le ruban est solidement maintenu grâce à des bloqueurs à lèvres en caoutchouc disposés latéralement. Ce système assure une fixation fiable, sans colle ni vis, tout en absorbant les contraintes mécaniques dues aux flexions ou aux vibrations et intègre un espace qui permet de faciliter le passage des câbles.



réf: **32111 - 2000 mm**

Avantage produit :

Profilé en aluminium anodisé. Idéal pour créer des courbes lumineuses.