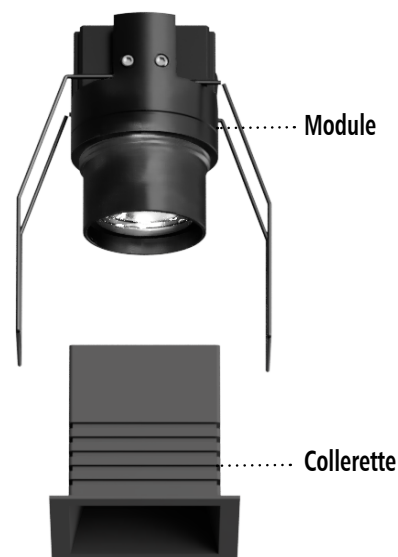
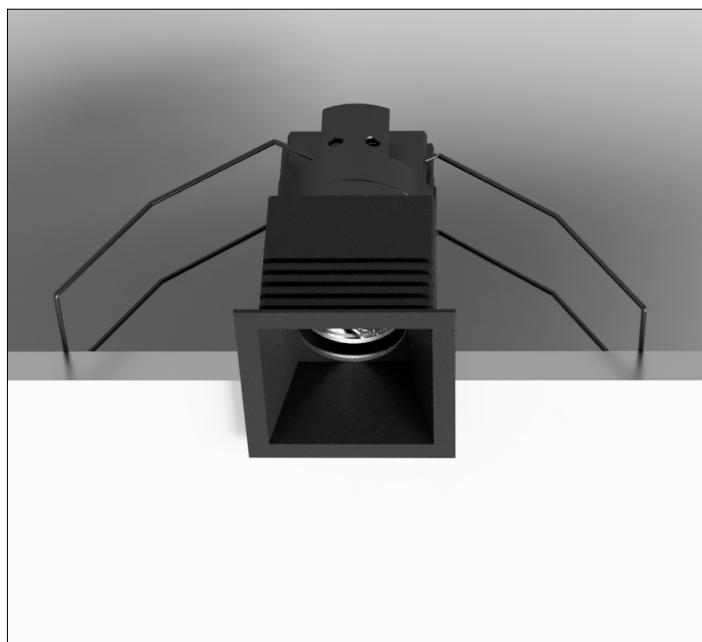


# ALTO - Colerette simple carré

Module 7W - Cadre encastrable



## Description

**ALTO** est une gamme d'encastres de taille moyenne conçue et assemblée en France, destinée à offrir un large choix de finition grâce à ses colerettes rondes, carrés et trimless.

Vous pourrez l'intégrer à tous vos projets exigeants en choisissant parmi 24 solutions d'optiques et en associant si vous le souhaitez nos filtres, une version IP65 vous permettra aussi de l'installer dans des lieux humides.

IP 44

IP 65

IRC  
>90



7  
W/m

IRC  
>90



8  
/10

INDICE DE RÉPARABILITÉ

Dimensions	45x45 - H 71 mm
Structure	ALUMINIUM ET VERRE
Protection aux chocs	IK08
Raccordement	Connecteur DC / DC
Type de pose	Encastrable
Angle de rayonnement	Suivant optique 10° ~ 60°
Type de LED	BLX Vesta DTW - CREE CXB/CVA
Durée de vie (L70)	90 000 heures
Facteur maintenance flux lumineux	25 000 heures - L90B10
	50 000 heures - L80B30
	70 000 heures - L70B40

Indice de rendu des couleurs	IRC > 90
Flux nominal	472 - 607 lm
Efficacité nominale	105 - 135 lm/W
Flux utile	405 - 513 lm
Efficacité utile	90 - 114 lm/W
Tension de fonctionnement	18V
Température de fonct.	-20° à 40°
Facteur de puissance	Suivant générateur de courant
Risque photobiologique	RG-0 exempt de risque
Conformité	EN60598-1
Garantie	5 ans

## EQUIVALENT

73 route du vieux village  
06440 PEILLON - France

04 93 82 15 54  
contact@sasequivalent.fr

[www.votrelumieresurmesure.fr](http://www.votrelumieresurmesure.fr)  
Conditions générales de vente



## MODULES



### IP44

IRC	PUISSANCE	TENSION LED	INTENSITÉ MAX	TEMPÉRATURES COULEURS	FLUX LUMINEUX	RÉFÉRENCES
>90	4,5 W	18 V	250 MA	2700 K	486 lm	10001
>90	4,5 W	18 V	250 MA	3000 K	545 lm	10002
>90	4,5 W	18 V	250 MA	4000 K	615 lm	10003
>90	4,5 W	18 V	250 MA	1800-2700 K	526 lm	10006
>90	4,5 W	18 V	250 MA	1800-3000 K	554 lm	10007



### IP65

IRC	PUISSANCE	TENSION LED	INTENSITÉ MAX	TEMPÉRATURES COULEURS	FLUX LUMINEUX	RÉFÉRENCES
>90	4,5 W	18 V	250 MA	2700 K	486 lm	10071
>90	4,5 W	18 V	250 MA	3000 K	545 lm	10072
>90	4,5 W	18 V	250 MA	4000 K	615 lm	10073
>90	4,5 W	18 V	250 MA	1800-2700 K	526 lm	10076
>90	4,5 W	18 V	250 MA	1800-3000 K	554 lm	10077

## OPTIQUES

### MOONY



Compatible CCT

	ANGLES	RÉFÉRENCES
Étroite	18°	10050
moyenne	24°	10051
Large	36°	10052

### GLARELESS



Lentille UGR<19  
conçut pour les sources CCT  
DTW améliore le mix de couleur

	ANGLES	RÉFÉRENCES
Étroite	18°	10053
moyenne	24°	10054
Large	36°	10055
Super large	60°	10056

### DARK



Lentille UGR<19  
réflecteur noir profond  
point de feu discret

	ANGLES	RÉFÉRENCES
Super étroite	10°	10057
Étroite	18°	10058
moyenne	24°	10059
Large	36°	10060
Super large	60°	10061

### GEMINI



Look retro UGR<19  
réflecteur texturé

	ANGLES	RÉFÉRENCES
Étroite	18°	10062
moyenne	24°	10063
Large	36°	10064
Super large	60°	10065

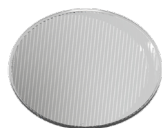
## ACCESSOIRES FILTRES



**NID D'ABEILLE**  
réf : 10040



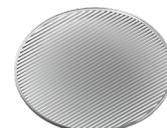
**ASYMÉTRIQUE DOUBLE**  
réf : 10041



**ASYMÉTRIQUE SIMPLE**  
réf : 10042



**FILTRE MAT**  
réf : 10043



**FILTRE LINÉAIRE**  
réf : 10044

## COLLERETTES





**COLLERETTE**  
Aluminium

 Réf: 10016

 Réf: 10017

 Réf: 10018

## GÉNÉRATEURS DE COURANTS

	PUISSANCES	PROTECTION	INTENSITÉ DE RÉGAGE	TENSION	GRADATION	DIMENSION	RÉFÉRENCES
	10W	IP 20	250mA	Primaire AC 115~230V Secondaire DC10~42V	DÉBUT / FIN DE PHASE	135x20x30mm	60176
	12W	IP 20	250mA	Primaire AC 220~240V Secondaire DC10~45V	DALI	135x20x30mm	60131

