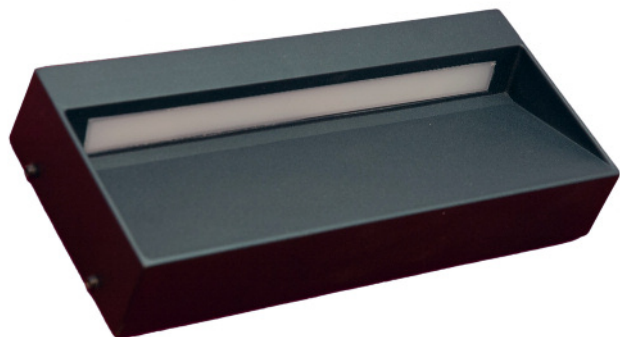


BALISE MURALE

FARO



Applications

Idéal pour l'éclairage extérieur, allées, chemins, terrasses, massifs, jardins.

Description

Balise en applique murale, sa construction est robuste grâce à son corps en aluminium moulé sous pression.

Plusieurs finitions disponibles.



IP 54

IK 02

IRC >80



Face



Profil

Dimensions	L 200 x P 36 x H 90 mm
Structure	ALUMINIUM
Indice de protection	IP 54
Protection aux chocs	IK 02
Raccordement	BORNIER
Puissance totale	7 W
Type de LED	SMD
Puissance LED	7 W
Angle de rayonnement	60 °
Durée de vie (L70)	40000 heures
Température de couleur °K	3000 K / 4000 K
Indice de rendu des couleurs	>80
Flux	227 lm / 252 lm
Tension de fonctionnement	220-240V
Température de fonct.	0° à 50°C
Rendement	32 lm/W / 36 lm/W
Conformité	CE, LVD, RoHS, EN60598-1
Garantie	2 ans



RÉFÉRENCE À CONFIGURER 1+2+3

1	PUISSANCE	2	T ° COULEUR	3	COULEUR
FA7	7 W	BC	3000 K	N	NOIR
		BN	4000 K	B	BLANC
				RAL	N° RAL

Photométrie

