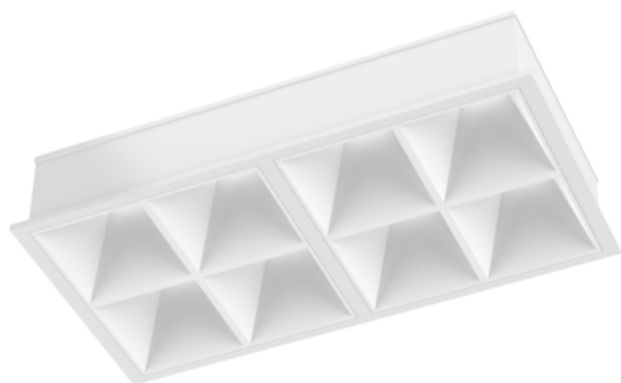


ENCASTRÉ

GALAXY C6030



Applications

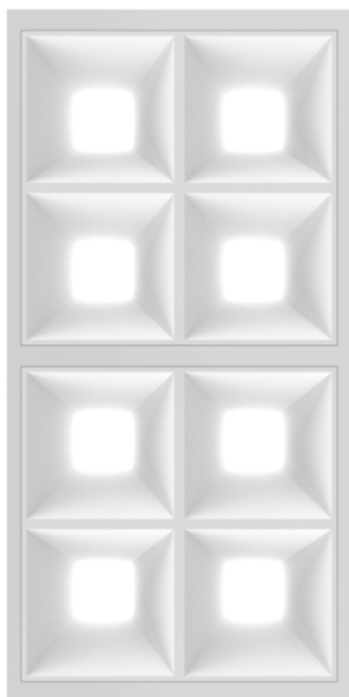
Idéal pour éclairer bureaux, écoles, universités, hôpitaux.

Description

Encastré, en saillie ou en suspension, ce luminaire à l'esthétique étudiée, procure un excellent confort visuel et une très bonne uniformité d'éclairage. Ses leds OSRAM à haut rendement de 120 lm/W et sa construction en aluminium réduisent son empreinte écologique.

Existe en plusieurs tailles (adaptation sur mesure possible), version 20 et 30 W et IRC >80, >90 et >95.

Plusieurs finitions disponibles pour le corps et l'optique.






Dimensions	295 mm x 595 mm x Prof. 85 mm
Structure	ALUMINIUM & POLYCARBONATE
Indice de protection	IP 20
Protection aux chocs	IK 03
Raccordement	BORNIER AUTOMATIQUE
Puissance totale	20 / 30 W
Type de LED	OSRAM
Durée de vie	80000 heures
Maintien du flux lumineux	à 25000 heures L90B10 à 50000 heures L80B20 à 70000 heures L70B30
Angle de rayonnement	85°
Température de couleur °K	2700K / 3000K / 4000K
Indice de rendu des couleurs	>80 / >90 / >95
Flux nominal	3185 lm / 7748 lm
Efficacité nominale	159 lm/W ~ 163 lm/W
Flux utile	2450 lm / 5960 lm
Efficacité utile	119 lm/W ~ 125 lm/W
Tension de fonctionnement	AC 220-240V
Température de fonct.	-10° à 40°C
Rendement	120 lm/W
Risque photobiologique	RG0
Conformité	CE, EN60598-1
Garantie	5 ans



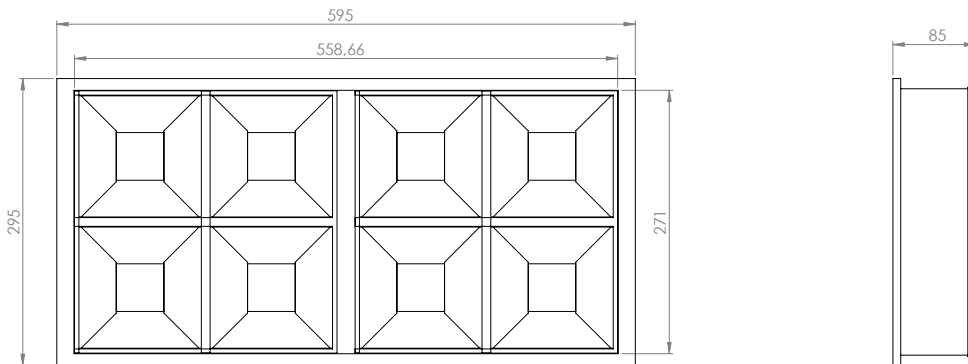
RÉFÉRENCE À CONFIGURER 1+2+3+4+5+6

1	PUISSANCE	2	T ° COULEUR	3	COULEUR	4	COULEUR OPTIQUE	5	IRC	6	COMMANDE
GAC603020	595x295mm 20 W	BTC	2700 K	B	BLANC	B	BLANC	-	>80	-	ON/OFF
GAC603030	595x295mm 30 W	BC	3000 K	N	NOIR	N	NOIR	S	>90	110	1-10V
		BN	4000 K	A	ARGENT	A	ARGENT	TS	>95	DA	DALI

Options

GAKE	Kit d'encastrement	
GAFIX4	Kit de suspension	
GACS6030	Cadre saillie	

Taille



Photométrie

