

## BORNE TEE

TEE



### Applications

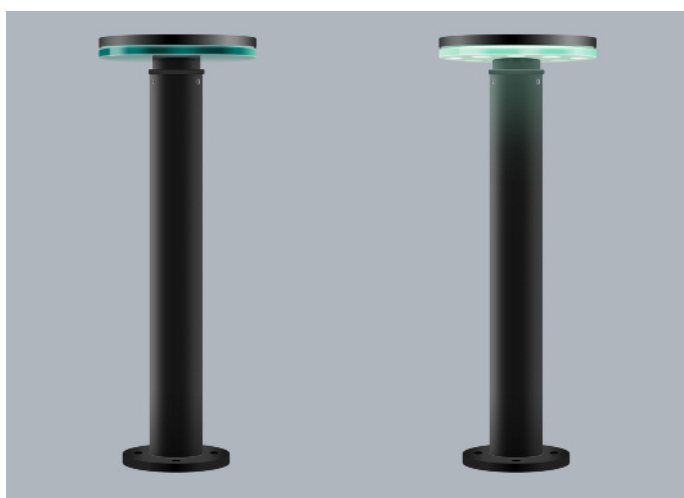
Idéal pour éclairer voies de circulation, parkings, allées, jardins.

### Description

Borne architecturale au design moderne, sa construction est robuste grâce à son corps en aluminium. La diffusion du flux lumineux est efficace.

Elle permet d'assurer la sécurité en éclairant les aires de circulation.

Plusieurs finitions disponibles.



Off

On

Dimensions	Ø 220 x H 400 / 600 / 800 mm
Structure	ALUMINIUM & PMMA
Indice de protection	IP 54
Protection aux chocs	IK 03
Raccordement	BORNIER
Puissance totale	12 W
Type de LED	SMD
Puissance LED	10 W
Angle de rayonnement	120°
Durée de vie (L70B10 source)	50000 heures
Température de couleur °K	3000 / 4000 / 5000 K
Indice de rendu des couleurs	>80
Flux	960 lm
Tension de fonctionnement	AC 220-230 V
Température de fonct.	-15° à 50°C
Rendement	96 lm/W
Risque photobiologique	RG 0 - Exempt de risque
Conformité	CE, EN60598-1
Garantie	2 ans

IP 54

IK 03

IRC  
>80



## RÉFÉRENCE À CONFIGURER 1+2+3

1	PUISSANCE & DIMENSIONS	2	T ° COULEUR	3	FINITION
TE400	10 W - Ø 220 x H 400 mm	BC	3000 K	N	NOIR
TE600	10 W - Ø 220 x H 600 mm	BN	4000 K	B	BLANC
TE800	10 W - Ø 220 x H 800 mm	BF	5000 K	AL	ALUMINIUM

TEE

### Taille

