

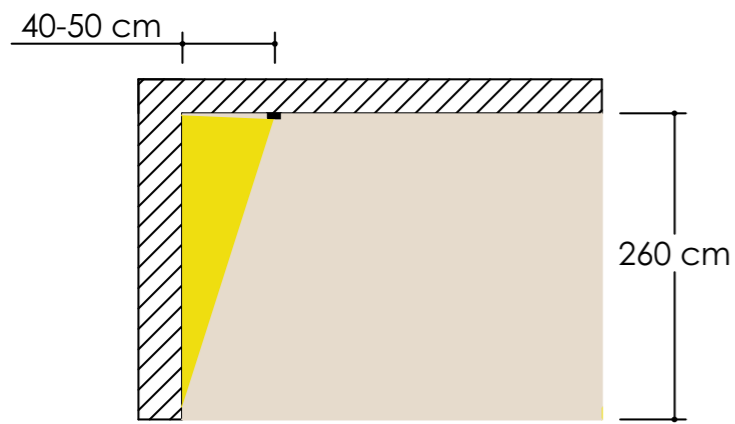
ENJOLIVEUR WALLWASHER



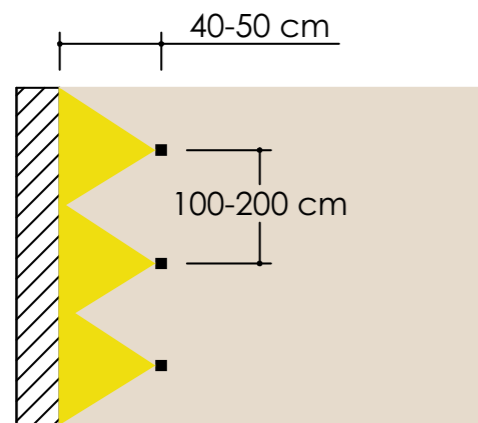
Les enjoliveurs WALLWASHER associés à une lentille Lentille Basse Luminance 18° (voir p. 18 réf. **10132**) permettent d'éclairer les murs de manière uniforme grâce à un système optique performant. La lumière commence dès le haut de la surface du mur, agrandit l'espace et met en valeur les éléments du décor.

Ils s'utilisent avec un module ARROW de 18W (voir p.16).

SCHÉMAS DE POSITIONNEMENT

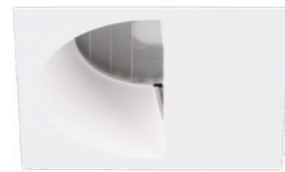


vue de côté



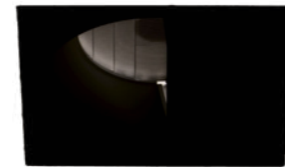
vue de dessus

ENJOLIVEURS



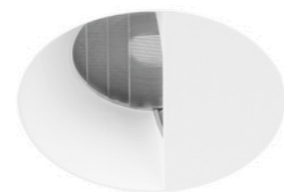
CARRÉ BLANC

Réf.: 12326



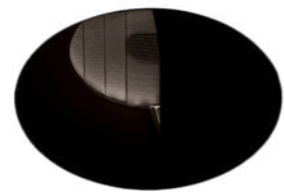
CARRÉ NOIR

Réf.: 12327



ROND BLANC

Réf.: 12328

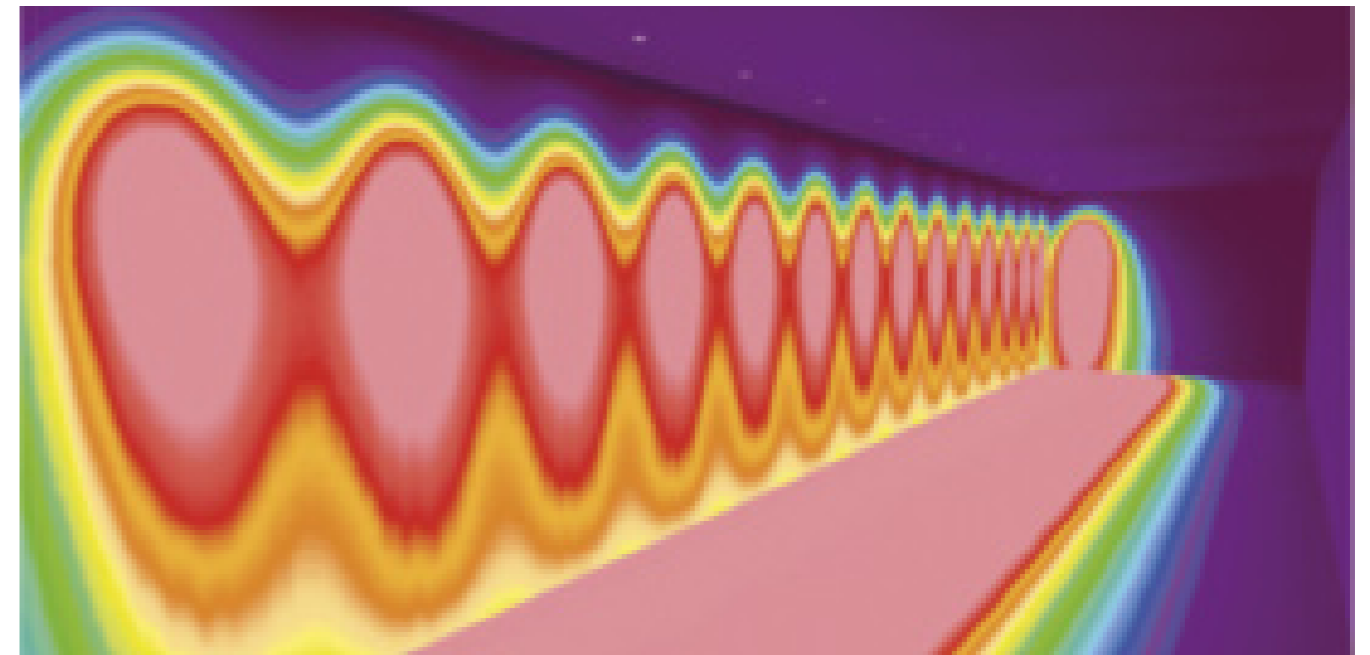


ROND NOIR

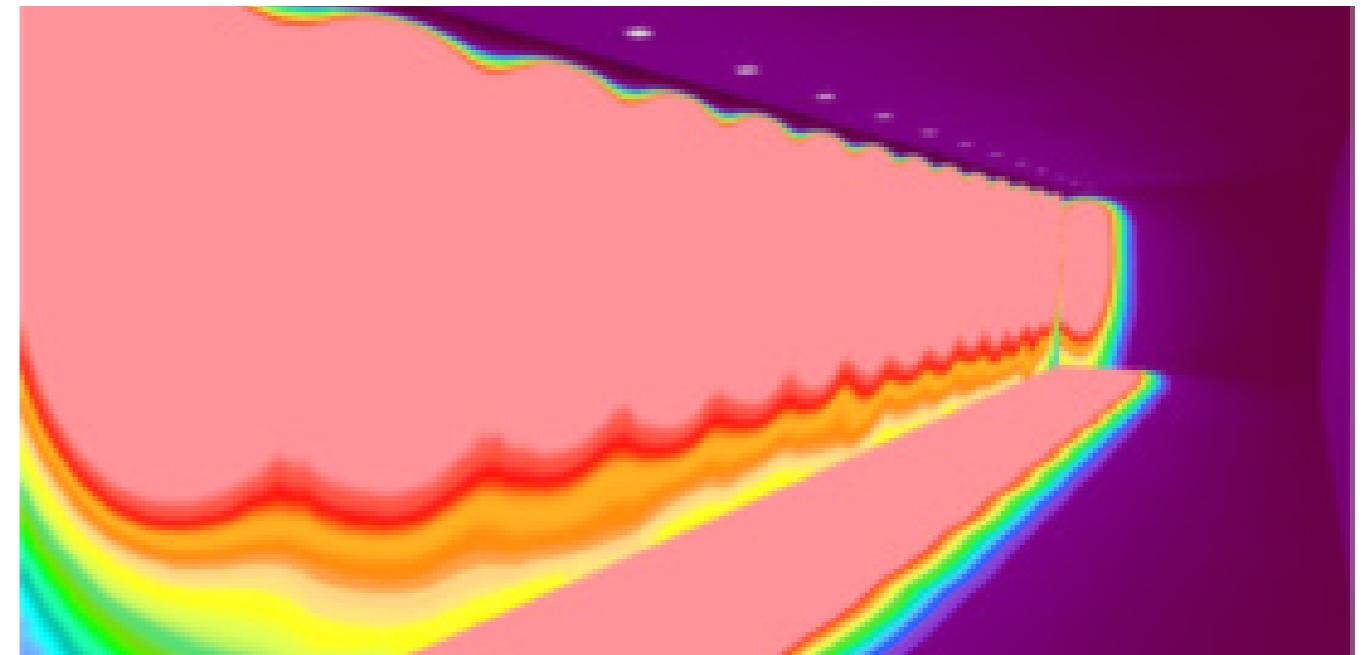
Réf.: 12329

Les enjoliveurs s'associent avec un cadre (rond, carré ou trimless) et une monture fixe.

Comparaison d'études DIALUX d'un couloir

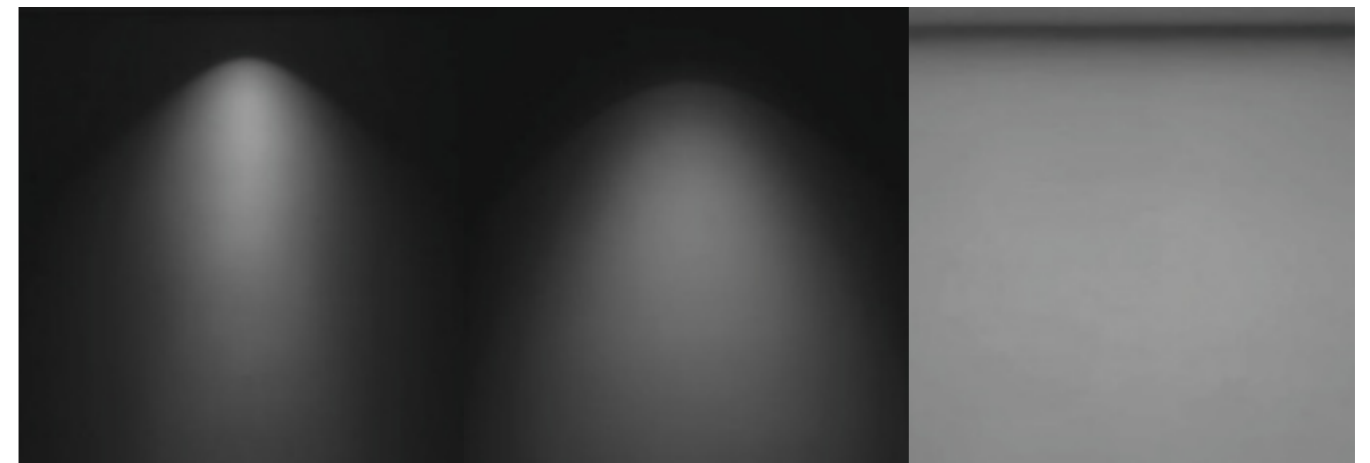


Optiques 60°



Wallwashers + Optique LBL 18°

Rendu réel des flux lumineux photographiés sur un mur noir



Optique 36°

Optique 60°

Wallwasher + Optique LBL 18°