

# 50166

## MNT0101

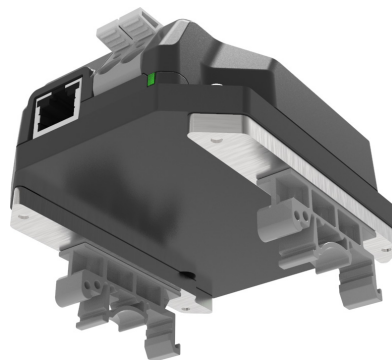
Réf. catalogue MNT0101 · Kit de fixation rail DIN · pour R2F-S · R4D-S · E4-S · E16-S

## Applications

Fixation rapide d'un contrôleur ou récepteur PixLite sur rail DIN standard 35 mm dans une armoire électrique, baie de brassage ou coffret technique. poussiéreux.

## Descriptions

Kit de montage spécifique pour fixation rapide sur rail DIN 35 mm. Compatible avec un seul appareil parmi : PixLite R2F-S, R4D-S, E4-S Mk3 ou E16-S Mk3. Fixation par clip à ressort, démontage sans outil.



GARANTIE 2 ANS



**DIN**

RAIL STANDARD 35

**4**

MODÈLES COMPATIBLES

**Clip**

FIXATION À RESSORT

**Sans**

OUTIL REQUIS

## CARACTÉRISTIQUES TECHNIQUES

Référence interne **50166**

Référence catalogue MNT0101

Type Kit de montage rail DIN

Standard rail DIN 35 mm

Type de fixation Clip à ressort

Compatibilité 1 PixLite R2F-S

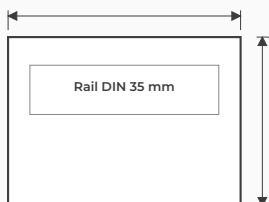
Compatibilité 2 PixLite R4D-S

Compatibilité 3 PixLite E4-S Mk3

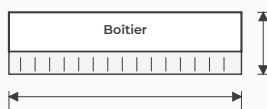
Compatibilité 4 PixLite E16-S Mk3

Quantité par appareil 1 kit par appareil

VUE DE DESSUS



VUE DE PROFIL



MONTAGE RAIL DIN



Conformité réglementaire UE · UK · USA · Canada · Australie