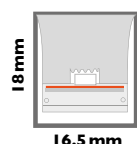
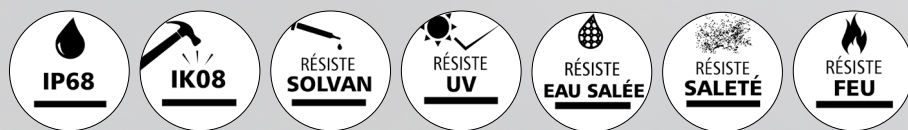
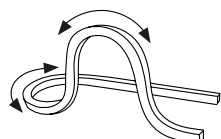


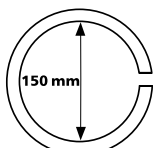
# AGATHA - Twist view



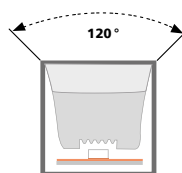
DIMENSION



CINTRAGE HORIZONTAL & VERTICAL



DIAMÈTRE DE COURBURE



ANGLE DE RAYONNEMENT

Dimension : **H18x16,5 mm**

Angle de rayonnement: : **120°**

Rayon de courbure : **150mm vertical-250mm horizontal**

Indice de rendu des couleurs : **IRC>90**




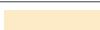









Classe d'isolation électrique : **Classe 3**

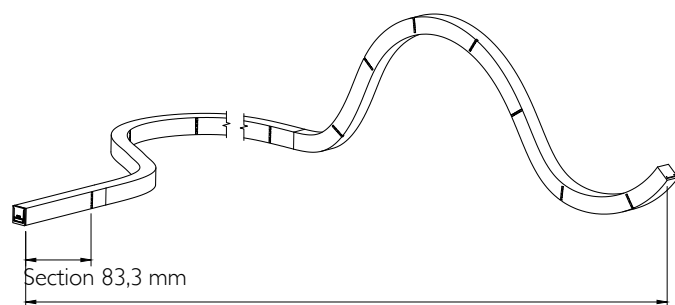
Température du fonctionnements : **-40°C à 55°C**

Step macadam : **< 3**

## MONOCHROME

24V DC • 5050 • 72 LED/m • 13W/m

Réf	Température de couleur	Lumen/m
32866	 2200 K	688 lm
32867	 2700 K	769 lm
32868	 3000 K	810 lm
32869	 3500 K	859 lm
32870	 4000 K	890 lm
32871	 4500 K	903 lm
32872	 5000 K	907 lm
32873	 6500 K	875 lm
32874	 JAUNE	536 lm
32875	 ROSE	392 lm
32876	 VERT	671 lm
32877	 BLEU	84 lm
32878	 ROUGE	279 lm



\* Longueur max 10000 mm

## EQUIVALENT

73 route du vieux village  
06440 PEILLON - France

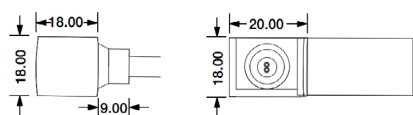
04 93 82 15 54  
contact@sasequivalent.fr

[www.votrelumieresurmesure.fr](http://www.votrelumieresurmesure.fr)  
Conditions générales de vente

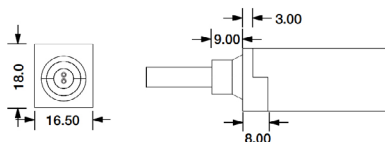


# SORTIE DE CÂBLE :

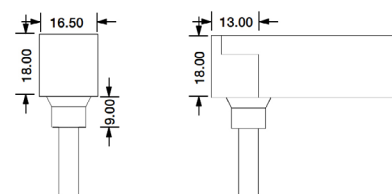
## CÔTÉ



## EN LIGNE



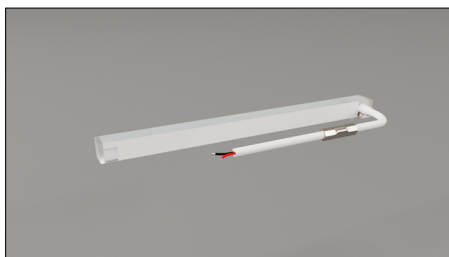
## ARRIÈRE



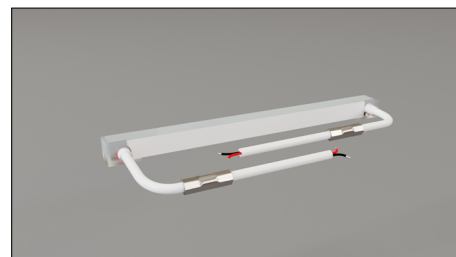
## • CÔTÉ



réf: **33822** - 600 mm  
Indice de protection : **IP68**  
Sens de connexion : **Droit**



réf: **33824** - 600 mm  
Indice de protection : **IP68**  
Sens de connexion : **Gauche**



réf: **33826** - 600 mm  
Indice de protection : **IP68**  
**Câblage traversant**



réf: **33823** - 300 mm  
Indice de protection : **IP67**  
Sens de connexion : **Droit**  
Connecteur : **Mâle**

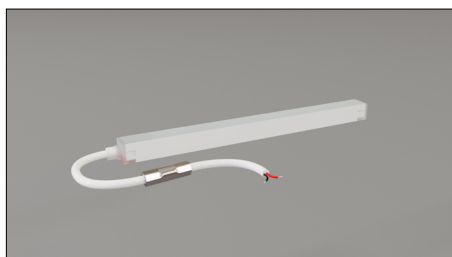


réf: **33825** - 300 mm  
Indice de protection : **IP67**  
Sens de connexion : **Gauche**  
Connecteur : **Femelle**



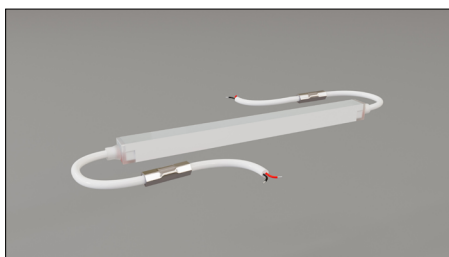
réf: **33827** - 600 mm  
Indice de protection : **IP67**  
**Câblage traversant**  
Connecteurs : **Mâle et femelle**

## • EN LIGNE



réf: **33828** - 600 mm

Indice de protection : **IP68**



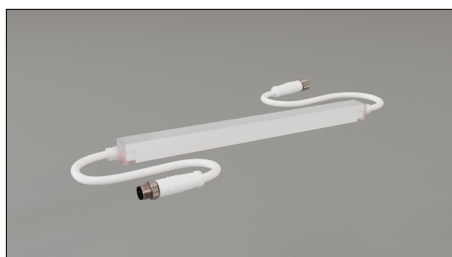
réf: **33830** - 600 mm

Indice de protection : **IP68**



réf: **33829** - 300 mm

Indice de protection : **IP67**  
Connecteur : **Mâle**



réf: **33831** - 300 mm

Indice de protection : **IP67**

**Câblage traversant**

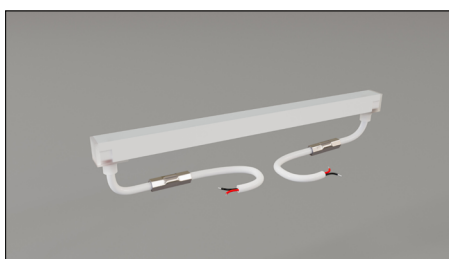
Connecteurs : **mâle et femelle**

## • ARRIÈRE



réf: **33832** - 600 mm

Indice de protection : **IP68**



réf: **33834** - 600 mm

Indice de protection : **IP68**

**Câblage traversant**



réf: **33833** - 300 mm

Indice de protection : **IP67**

Connecteur : **Mâle**



réf: **33835** - 300 mm

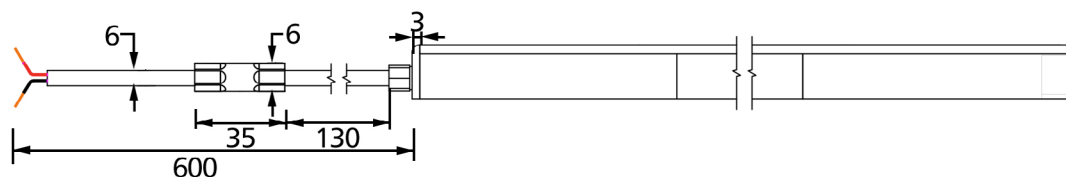
Indice de protection : **IP67**

**Câblage traversant**

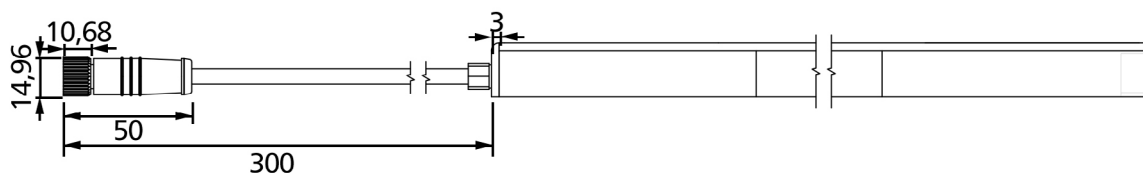
Connecteurs : **mâle et femelle**

# CONNECTIQUES

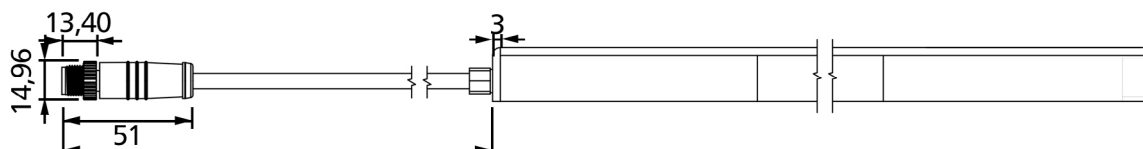
Câble nu étamé



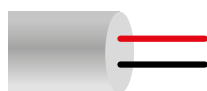
Connecteur femelle



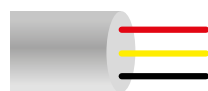
Connecteur mâle



# CABLES NU



MONOCHROME



BLANC DYNAMIQUE & SPI



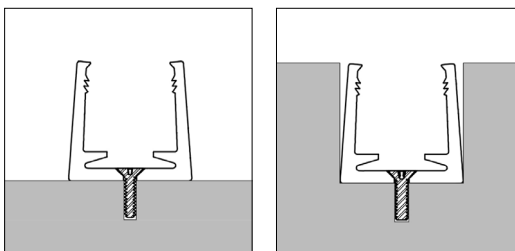
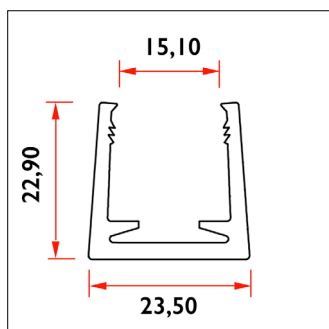
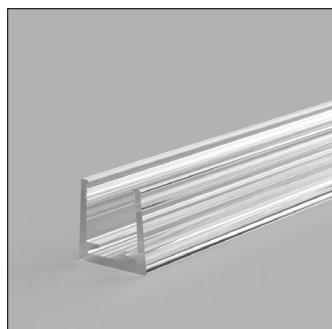
RGB & DMX4



RGBW & DMX5

RÉFÉRENCES CÂBLE NU	BLANC	NOIR	CONNECTEUR MÂLE	CONNECTEUR FEMELLE
Câble x2 - monochrome - Ø .....	90052	90062	90070	90080
Câble x3 - blanc dynamique & SPI - Ø .....	90053	90063	90071	90081
Câble x4 - RGB & DMX4 - Ø .....	90054	90064	90072	90082
Câble x5 - RGBW & DMX5 - Ø .....	90055	90065	90073	90083

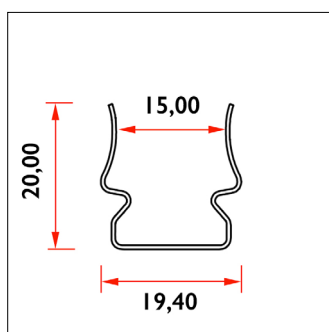
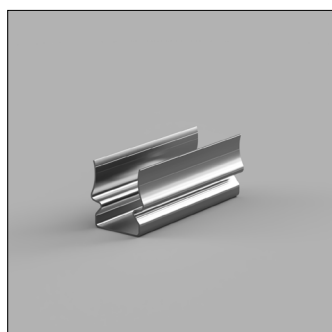
## PROFILS :



réf: **32102 - 2000 mm**

### Avantage produit :

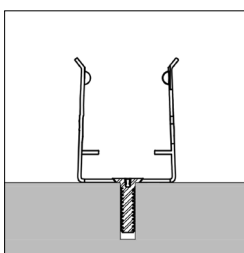
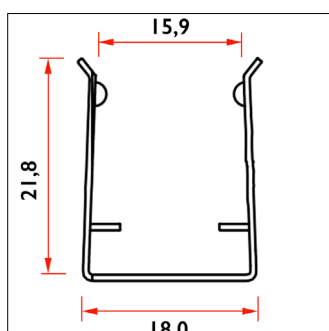
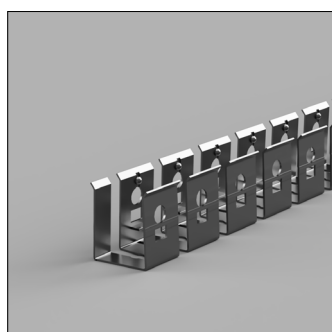
Idéal pour les environnements corrosifs: piscines, bateaux, zones côtières ou bâtiments exposés à l'air marin.



réf: **32104 - 50 mm**

### Avantage produit :

Pince Inox 316L. Idéal pour créer des courbures, résistantes aux environnements extrêmes: Saunas, piscines, zones humides, extérieurs.



réf: **32107 - 1000 mm**

### Avantage produit :

Profilé en Inox 316L poli.

Idéal pour créer des courbes lumineuses. Grâce à sa composition en inox, ce profil peut être posé dans des lieux qui ont besoin d'une haute résistance tels que les saunas, les piscines, les usines etc.