

# FURIS 30W

## Applications

Éclairage de précision pour musées, galeries et espaces d'exposition.

## Description

FURIS est une solution d'éclairage haute précision, conçue pour valoriser l'œuvre ciblée avec une parfaite maîtrise du faisceau. Son bloc optique zoom réglable de 18° à 36°, associé à une bague de mise au point et à quatre couteaux intégrés, permet une découpe nette de la lumière, sans débordement.

Équipée de LED COB Bridgelux, la gamme offre une qualité lumineuse exceptionnelle avec un IRC > 97 et des valeurs élevées de R9 et R12, garantissant un rendu fidèle des couleurs.

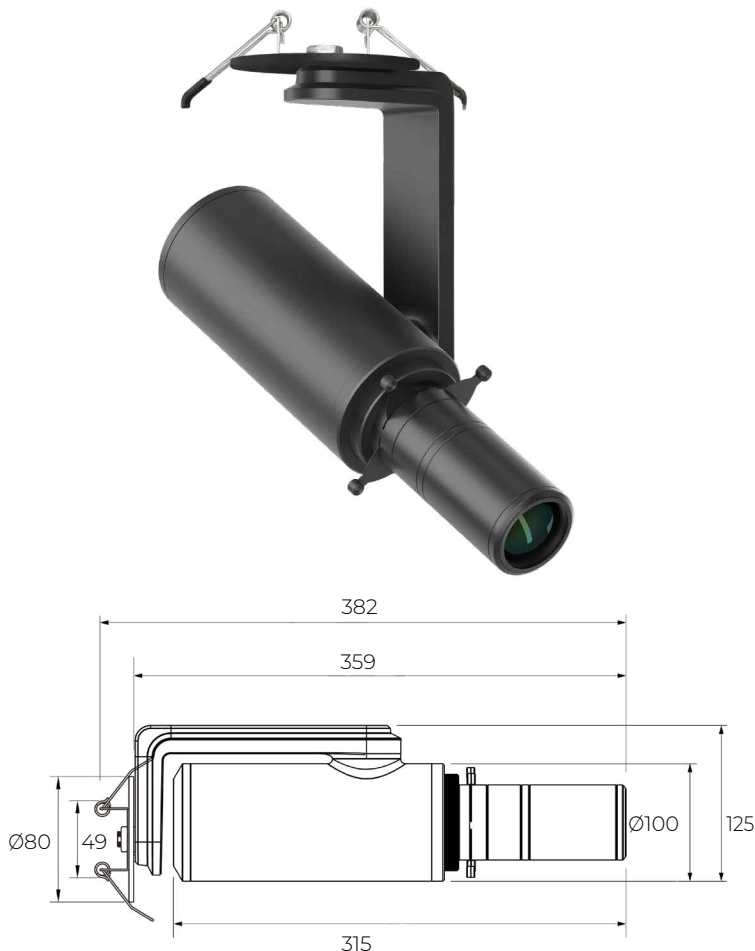
Disponible avec gestion potentiomètre, DALI ou CASAMBI.

GARANTIE 5 ANS

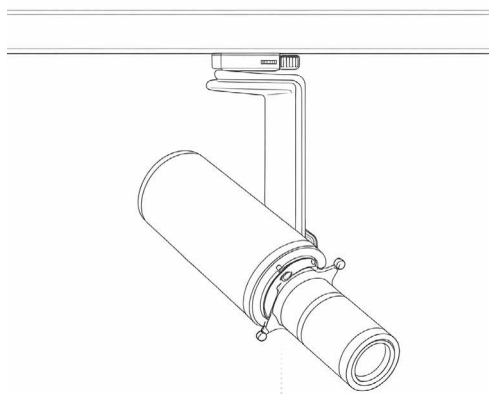


RAL 9005

RAL 9003

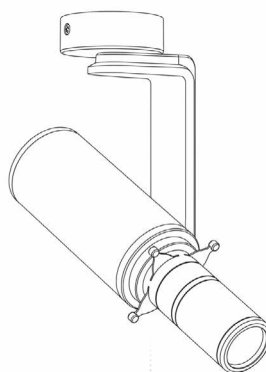


## Fixations disponible :



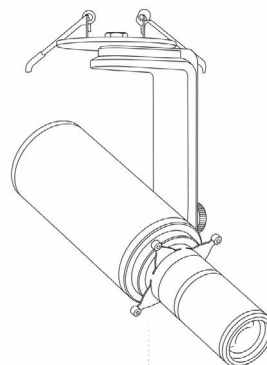
3 ALLUMAGES

VOIR LE MODELE



SAILLIE

VOIR LE MODELE



ENCASTRÉ

VOIR LE MODELE

# FURIS 30W

## 1 FIXATION

### RÉFÉRENCES COULEURS

|       |       |
|-------|-------|
| 10702 | NOIR  |
| 10703 | BLANC |

## 2 CORPS

### RÉFÉRENCES COULEURS

|       |       |
|-------|-------|
| 10723 | NOIR  |
| 10724 | BLANC |

## 3 NEZ

### RÉFÉRENCES COULEURS

|       |       |
|-------|-------|
| 10735 | NOIR  |
| 10736 | BLANC |

## 4 SOURCES

| RÉFÉRENCES | IRC | FLUX LUMINEUX | TEMPÉRATURE |
|------------|-----|---------------|-------------|
| 10746      | >97 | 1030 lm       | 2700 K      |
| 10747      | >97 | 1085 lm       | 3000 K      |
| 10748      | >97 | 1140 lm       | 3500 K      |
| 10749      | >97 | 1205 lm       | 4000 K      |

## 5 GESTION / GRADATION

| RÉFÉRENCES | SYSTÈME DE GESTION  | PROTOCOLE     |
|------------|---|---------------|
| 10766      |  | Potentiomètre |
| 10767      |  | Dali          |
| 10768      | CASAMBI   | Casambi       |

### + ACCESSOIRE

REF 10790  
Gobo 3 Couleurs



### LED MONOCHROME

|                                      |  |
|--------------------------------------|--|
| Dimensions                           | ø 100x315 mm   |
| Structure                            | Aluminium  |
| Protection aux chocs                 | IP20   |
| Raccordement                         | Connecteur   |
| Type de pose                         | Encastré   |
| Angle de rayonnement                 | Lentille ajustable 18° à 36°   |
| Type de LED                          | COB - Bridgelux  |
| Durée de vie L70                     | 90 000 heures  |
| Facteur de maintien du flux lumineux | 25 000 heures - L90B10<br>50 000 heures - L80B40<br>70 000 heures - L70B50 |
| Température de couleur K°            | 2700K / 3000K / 3500K / 4000K  |
| Indice de rendu des couleurs         | IRC > 97   |
| Flux nominal (2700K)                 | 830,0 lm (à 36°) / 751,8 lm (à 18°)  |
| Efficacité nominale (2700K)          | 31,1 lm/W (à 36°) / 28,0 lm/w (à 18°)                                      |
| Tension de fonct.                    | 220-240V   |
| Intensité de fonct.                  | 210mA  |
| Température de fonct.                | -20° à 50° C   |
| Facteur de puissance                 | 0.96   |
| Risque photobiologique               | RG1  |
| Conformité                           | CE, EN60598-1  |
| Garantie                             | 5 ans  |

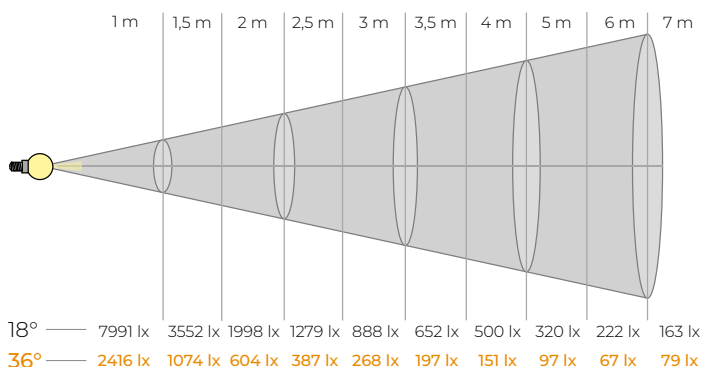
# FURIS 30W

## Imaginé pour durer

La fabrication du **FURIS** utilisant exclusivement des **matériaux durables** capables de supporter plusieurs cycles de vie. Son développement est résolument orienté vers une réparabilité simplifiée, grâce à l'utilisation de composants consommables standards (LED et driver), permettant soit un retour du produit dans nos ateliers pour remise à niveau autant de fois que nécessaire, soit un remplacement direct par votre service technique.

## Photométrie

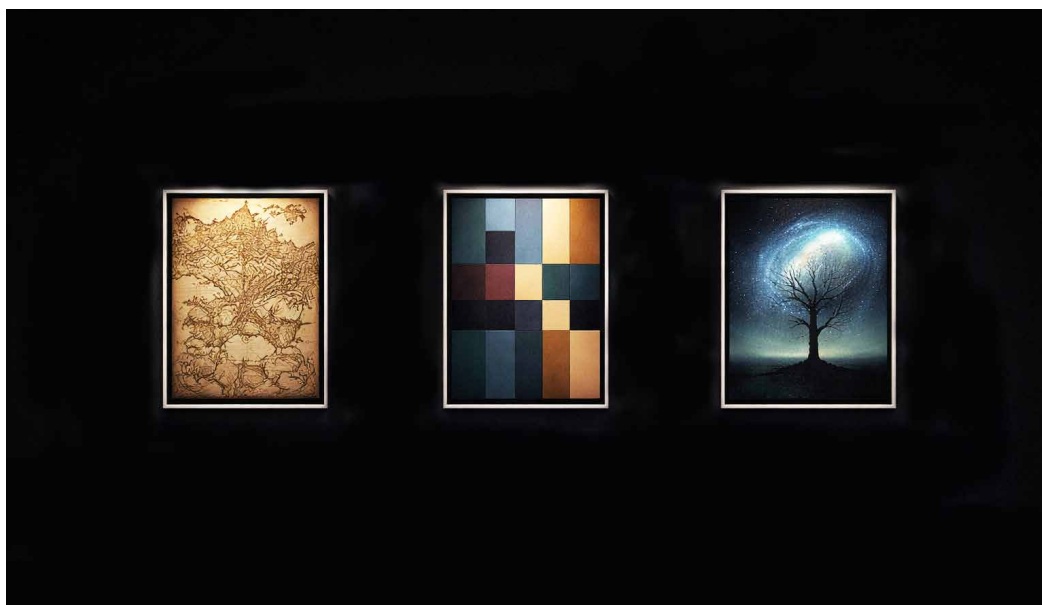
Exemple d'ouverture de faisceau avec lentille **18°-36°**



Le zoom permet de générer des faisceaux circulaires de différents diamètres, tandis que la bague d'ajustement assure une mise au point précise. Cette fonctionnalité est idéale pour l'intégration de gobos.



Les couteaux de cadrage permettent un réglage fin du faisceau lumineux par masquage partiel, offrant une adaptation précise à la géométrie de l'œuvre. Ils autorisent la création de découpes nettes : rectangles, lignes, carrés ou formes triangulaires.



## Protection des œuvres

Pour préserver vos œuvres fragiles, il est recommandé de maintenir l'éclairage autour de 50 - 100 lux afin d'éviter une exposition lumineuse excessive qui peut accélérer leur détérioration au fil du temps. Nos luminaires LED n'émettent pas de rayonnement IR ou UV, ce qui réduit encore davantage les risques de dommages thermiques ou photochimiques comparé aux sources traditionnelles.